

# *Ganado Ovino*



*Alfonso San Miguel Ayanz*

Dep. Sistemas y Recursos Naturales.- E.T.S. Ing. Montes F y MN.- Univ. Politécnica de Madrid  
[alfonso.sanmiguel@upm.es](mailto:alfonso.sanmiguel@upm.es) - <http://www2.montes.upm.es/dptos/dsrn/SanMiguel/index.htm>

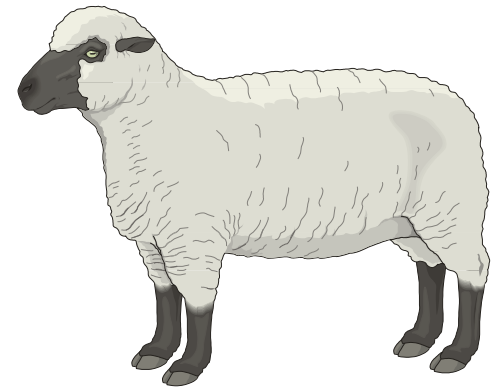


POLITÉCNICA



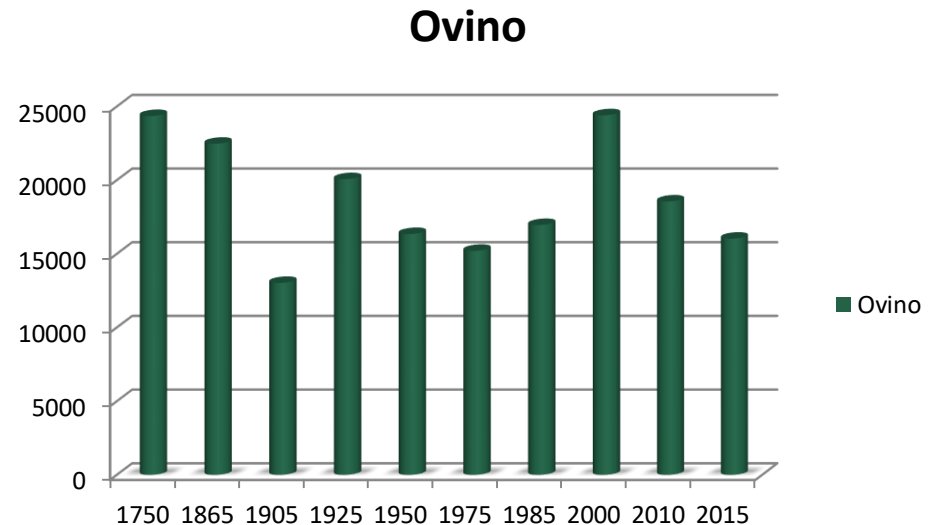
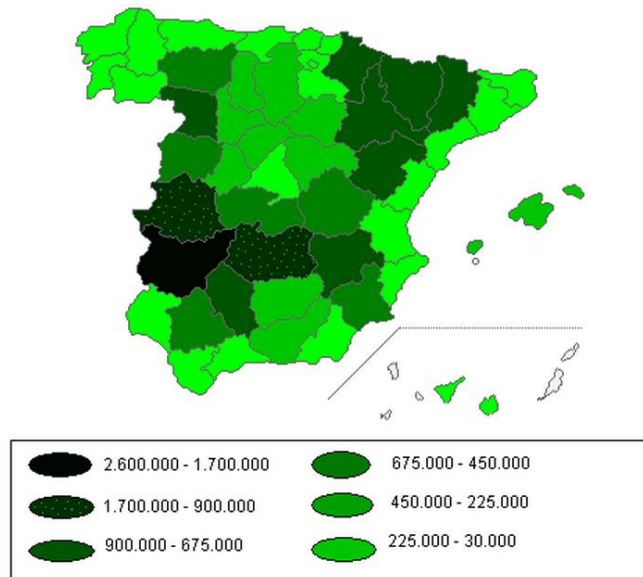
## Características generales

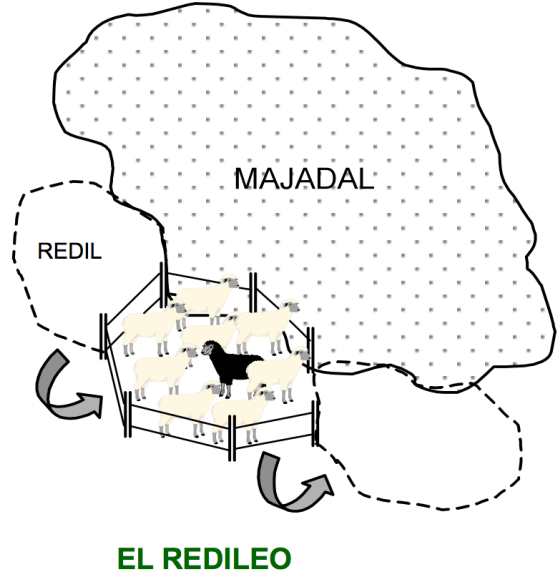
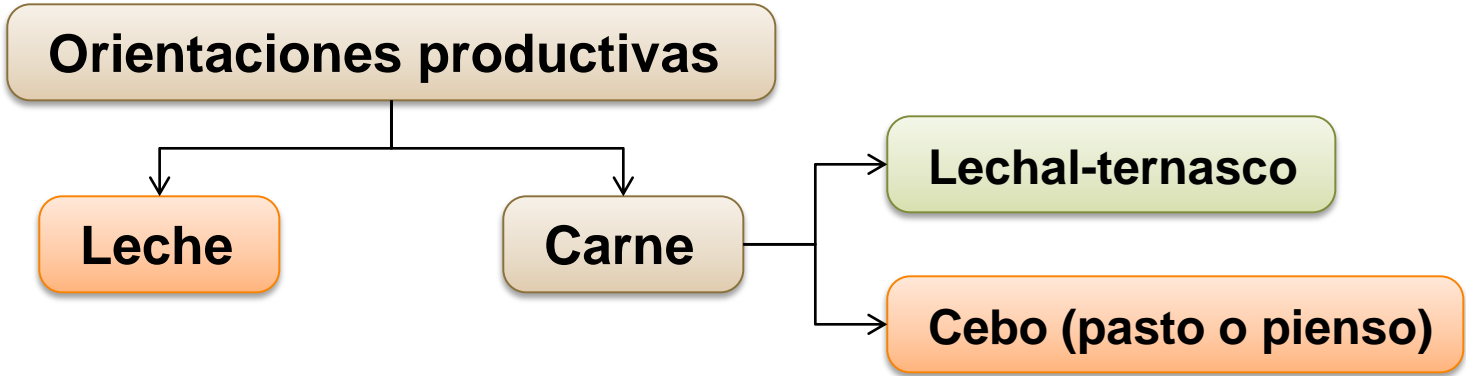
- Ungulado. Rumiante = poligástrico. Bóvido. *Ovis aries*, *O. orientalis aries*
- Domesticación hace > 8.000 años en próximo Oriente
- Hembras poliéstricas estacionales. Otoño-Prim.
- Gestación 5 meses; 1-2 corderos/parto.
- Primera cubrición 9-12 meses.
- Vida reproductiva útil: 6-8 años; prolificidad: 1-1,4 (1,6)
- Recrío: corderas – borregas - ovejas
- Sincronización partos
- Lactación: 45 días (carne) (+ 80-180 días leche-queso)
- Corto periodo de necesidades nutritivas altas (ult 1/3 gestación y lactación)
- Dependencia de suplementación según orientación (carne/leche/mixta)
- Necesitan pastor (ahora se sustituye por valla, aunque no es lo mismo)
- Subvenciones a ganadería extensiva



## Situación en el mundo, España y Europa

- Mundo: > 800 razas. Australia, N Zelanda, Rusia, China, India, Arg,...
- España es 2ª en cabaña y producción ovina en la UE





## Ovino de carne

- Tecnificación media – baja. Necesita pastor
- Lana: alto valor hasta década 1960, ahora precio bajo
- Con subvención europea en extensivo. Desacoplamiento parcial
- Trashumancia: antes mucho, ahora muy poco (transterminancia)
- Orientaciones: carne, leche, mixta
- 1 parto/año (otoño-primavera) – 3 partos/2 años, según orientación
- Razas autóctonas. Ahora se emplean las denominadas “precoces”: Ille de France, Fleischschaf, Landschaf, merino precoz, Berrinchon,..
- Dependencia de suplementación (menos en razas autóctonas)
- Calidad. Denominación de origen
- Cordero lechal (45 días), ternasco (45-90 días)
- Cordero de cebo (3-5 meses) y cordero pascual (4-8 meses)
- Disminución consumo de carne. Buen precio quesos
- Expectativas difíciles en extensivo, mejor para queso
- Reducción de nº de explotaciones. Rebaños: 500 – 1000(+) ovejas
- Pérdida de “cultura” ganadera. Cada vez menos ovino en el monte.

**Merina  
pastando**



**Lana de merina**

- Pastadora, andadora
- Gregaria
- Apura mucho
- Precio corderos
- Concentración partos
- Predación: zorro, lobo, oso, ... Carroñeros



Foto: M. Cabeza de Vaca

**Servicios de regulación y culturales**



**Lacha cara negra**



**Rubia del Molar, con mastín**



Vasca bearnesa. Careo



Merina

Ahijado



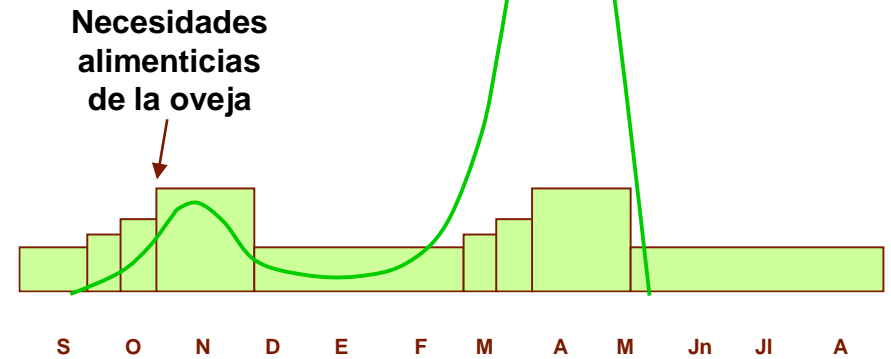
Destete cordero 45 días



CEBO

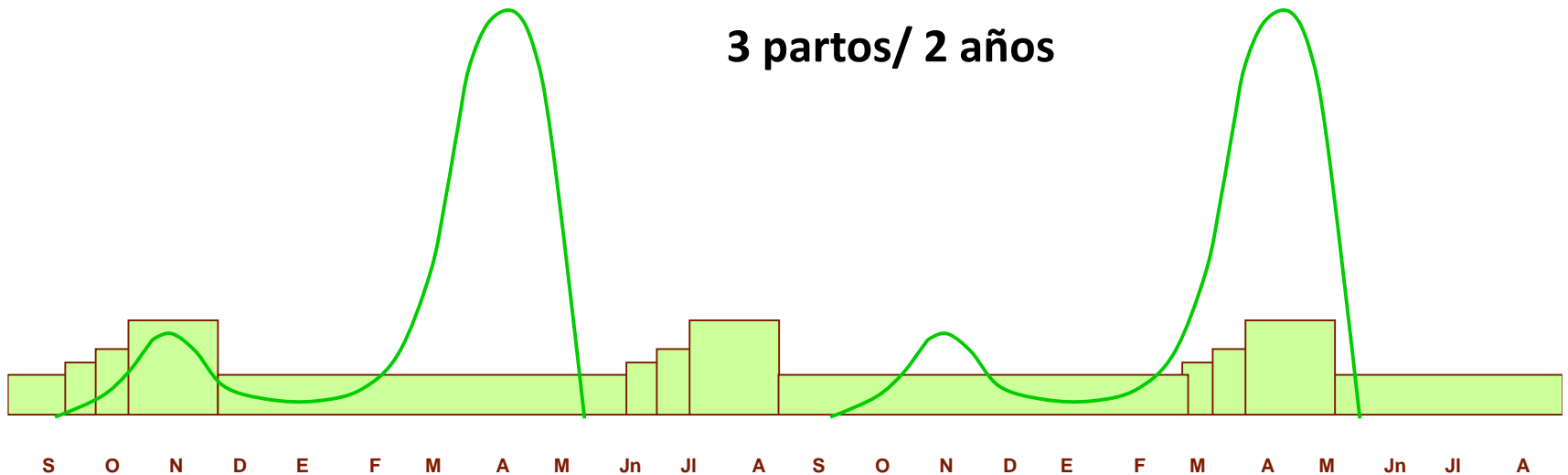
**Extensivo**  
**(Sin o casi sin suplementación)**

**1 parto/año**  
**(primavera u otoño)**



**Intensivo (no en cargas)**  
**(más suplementación)**

**3 partos/ 2 años**





## ESPAÑA PIERDE EN UNA DÉCADA LA CUARTA PARTE DE SU PRODUCCIÓN DE CARNE DE OVINO

Viernes, 04 Marzo 2016 12:20 Tamaño de la fuente   | Imprimir | Email | ¡Deja tu comentario!

Los datos son suficientemente elocuentes. La producción de carne en ovino en España se ha reducido en un 25% en los últimos diez años, según muestran las cifras de la Encuesta de Sacrificio de Ganado, elaborada por la Secretaría General Técnica del Ministerio de Agricultura, Alimentación y Medio Ambiente (Magrama). Así, en el año 2015 se produjeron en España un total de 155.454 toneladas de carne ovina, mientras que en el pasado ejercicio la producción fue apenas de 116.534 toneladas.

En el análisis de las comunidades autónomas principales productoras, destaca que las principales regiones en producción de leche de oveja también tienen descensos, aunque inferiores a la media nacional. Así, la producción de carne en Castilla y León descendió un 23%, mientras que la reducción en Castilla-La Mancha fue del 15%. En otras zonas menos lecheras, la caída ha sido más acentuada. Así lo muestran las reducciones del 29% en Cataluña y del 36% en Aragón.



## Ovino de leche

- Aprox. 15% del ovino español es lechero.
- España es 3ª en Europa en leche de ovino
- Tecnificación media – alta
- Concentrados. Coste alimentación: 50-60% del total
- Alto valor añadido de la elaboración de queso
- Calidad. Denominación de origen: manchego, Idiazábal, Roncal, torta del Casar,...
- Exigencias de higiene y calidad: proximidad a zonas de ordeño
- Ordeño mecánico
- 1 parto/año o 3 partos/2 años, según orientaciones y regiones
- Lactación: duración 80-180 días y producción 0,8 – 1,5 (2) kg/día
- Lactación artificial de corderos: no siempre
- Razas autóctonas (manchega, churra, lacha, castellana y otras). Ahora a las tradicionales se unen otras importadas: Assaf, Lacaune (Awassi, Milchschaf)
- Reducción de nº de explotaciones. Inversión. Cooperativas
- El ovino de leche ha evolucionado mucho en pocas décadas y va a más

Castellana



## Principales razas

Merino



Merino precoz



Churra



Manchega



Ille de France



Lacha cara negra



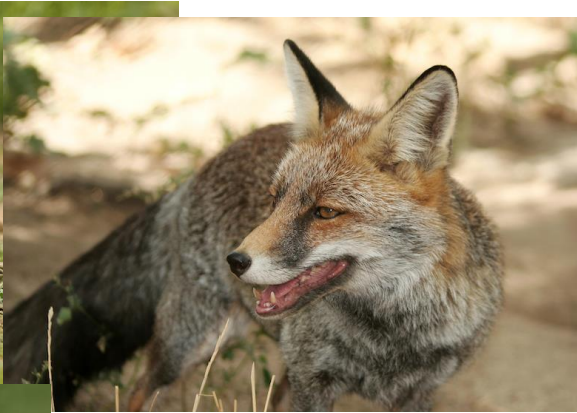
Segureña



Talaverana



# Otros implicados



## Referencias bibliográficas y enlaces web

- Acero Adámez, P. 2012. Planificación y manejo de la explotación de ovino de carne. Junta de Castilla y León. Valladolid.  
<http://www.jcyl.es/web/jcyl/binarios/321/447/ovino%20de%20carne%20web.pdf>
- Acero Adámez, P. 2012. Planificación y manejo de la explotación de ovino de leche. Junta de Castilla y León. Valladolid. [http://www.jcyl.es/web/jcyl/binarios/659/670/OV\\_LECHE.pdf](http://www.jcyl.es/web/jcyl/binarios/659/670/OV_LECHE.pdf)
- Buxadé C. 1996. Producción ovina. Mundi-Prensa. Madrid
- Daza A. 1997. Reproducción y sistemas de explotación del ganado ovino. Mundi-Prensa. Madrid.
- Delgado LC, Gutiérrez P. 2012. Manual práctico de manejo de una explotación de ovino de carne. Junta de Castilla y León. Valladolid.  
<http://www.jcyl.es/web/jcyl/binarios/331/665/manual%20explotacion%20ovino%20carneop.pdf>
- Esteban Muñoz C. 2003. Razas ganaderas españolas ovinas. FEAGAS-MAPA. Madrid
- FEAGAS (Federación Española de Asociaciones de Ganado Selecto. 2012. Razas ovino.  
<http://www.feagas.com/index.php/es/razas/especie-ovina>
- Ministerio de Agricultura, Alimentación y Medio Ambiente. 2012. Ganado ovino.  
<http://www.magrama.gob.es/es/ministerio/servicios/informacion/plataforma-de-conocimiento-para-el-medio-rural-y-pesquero/observatorio-de-tecnologias-probadas/sistemas-prodnut-animal/ganado-ovino.aspx#para1>