

Especies de caza mayor. Cérvidos



Alfonso San Miguel Ayanz

Dep. Sistemas y Recursos Naturales.- E.T.S. Ing. Montes F y MN.- Univ. Politécnica de Madrid
alfonso.sanmiguel@upm.es - <http://www2.montes.upm.es/dptos/dsrn/SanMiguel/index.htm>



POLITÉCNICA



Principales fitófagos de interés cinegético



Ciervo (*Cervus elaphus* L.)

Características generales

Biometría:

- Machos adultos: 100-200 kg (S-N)
- Hembras adultas: 70-140 kg (S-N)
- Buen trofeo en machos: (5) 8-10 años (según edad y nutrición: MND, CA, P)



Ecología y etología:

- De borde de bosque. Necesita refugio (vegetación leñosa densa)
- Rebaños de machos adultos y de hembras y jóvenes, salvo en celo
- Importancia de hembras dominantes (guías)
- Desplazamientos estacionales (impedidos por cercas)



Alimentación:

- Oportunista: prefiere hierba, pero puede ser muy ramoneador



Reproducción:

- Especie poligínica: un macho - varias hembras
- Hembras poliéstricas estacionales
- Gestación: 8 meses
- 1 cría (gabato)/parto. Partos mayo-junio
- Madurez sexual: (1,5) 2,5 años. Épocas reproducción/edad
- Fertilidad: 80-90% adultas;
≅ 20% (50 kg) gabarronas
- Celo (berrea): septiembre-diciembre
- Desmogue: marzo-mayo; descorreado: junio-agosto



Dinámica poblacional:

- Mortalidad natural (gabatos-varetos-adultos): ≅ 20% - 10% - 4%
- Crecimiento poblacional anual (posibilidad): ≅ 15-20 %
- Densidades admisibles:
 - Monte mediterráneo (perennifolios): (10) 20 - 25 (30) reses/km²
 - Montes templados (caducifolios): (1) 2- 4 (10) reses/km²

Corzo (*Capreolus capreolus* L.)

Características generales

Biometría:

- Machos adultos: 20-25 kg (S-N)
- Hembras adultas: 18-21 kg (S-N)

- Buen trofeo en machos: 3-5 años

Ecología y etología:

- Especie de bosque: bordes o claros.
- Solitarios. Grupo de hembra con crías
- Muy territorial. Territorio pequeño (< 100 ha)

Alimentación:

- Muy ramoneador (generalista). Consumo pequeño (peso y volumen del rúmen)
- Daños en especies leñosas: ramoneo y escodado ("*pelaos*")



Reproducción:

- Especie poligínica
- Hembras poliéstricas estacionales
- Gestación: 5 meses. Implantación diferida (5 meses) óvulo
- 1-2 (3) crías (corcinos)/parto. Partos abril-junio
- Madurez sexual: 1 año. Épocas reproducción/edad
- Fecundidad media: 1,5 corcinos/hembra parida
- Celo: julio-agosto (ladra). Escodado (marca territorio)
- Desmogue: octubre-diciembre; descorreado: marzo-abril



<http://www.roedeer.com/>

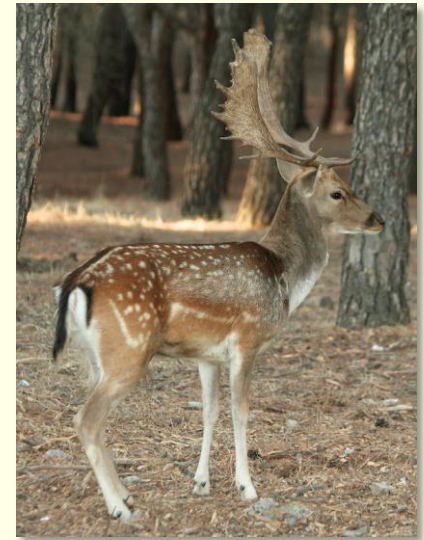
Dinámica poblacional:

- Mortalidad natural (corcinos-adultos): $\cong 50\% - 15\%$
- Predación en corcinos (zorro, jabalí, lobo) y adultos (lobo)
- Mortalidad no natural por furtivo
- Incompatibilidad con alta densidad de ciervo
- Posibilidad en Centroeuropa: $\cong 25 (40) \%$
- Densidades en España: (1) 5 – 20 (30) ind/km²
- Especie en expansión, por abandono rural y expansión del bosque



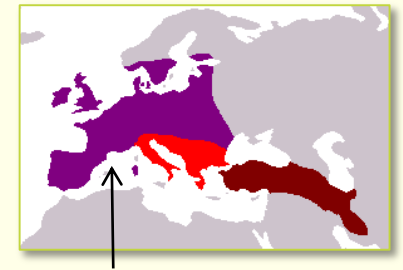
Gamo (*Dama dama* L.)

Características generales



Biometría:

- Machos adultos: 60 - 70 kg
- Hembras adultas: 30 – 60 kg
- Buen trofeo en machos: (5) 8-10 años



Ecología y etología:

- Extinto tras glaciaciones y re-introducido en la antigüedad (fenicios-romanos)
- De bosque abierto y dehesa.
- Rebaños de machos adultos y de hembras y jóvenes, salvo celo
- Importancia de hembras dominantes (guías)

Alimentación:

- Oportunista: prefiere hierba. Ramonea, pero mucho menos que ciervo
- Compite con ciervo por hierba y bellota

Reproducción:

- Especie poligínica
- Hembras poliéstricas estacionales
- Gestación: 7,5 meses
- 1 cría/parto. Partos mayo-junio
- Madurez sexual: (1,5) 2,5 años.
- Fertilidad: \cong 25% en primíparas; 80-90% en adultas
- Celo (ronca): octubre-diciembre (algo retrasado con respecto a berrea)
- Desmogue: marzo-mayo; descorreado: junio-agosto



Dinámica poblacional:

- Mortalidad natural: probablemente algo superior a ciervo
- Crecimiento poblacional anual: \cong 15-20 %
- Densidades admisibles: probablemente algo superiores a las del ciervo, aunque no hay información sobre el tema en España.



Referencias bibliográficas y enlaces web

- Ballesteros, F. 1998. Las especies de caza en España. Biología, ecología y conservación. Ed. Estudio y Gestión del Medio. Oviedo
- Blanco, J.C. 1998. Mamíferos de España. Tomo II. Ed. Planeta. Barcelona
- Braza, F. 2011. Gamo – *Dama dama* (Linnaeus, 1758). Enciclopedia virtual de los vertebrados españoles. <http://www.vertebradosibericos.org/mamiferos/pdf/damdam.pdf>
- Braza, F., San José, C., Aragón, S., Delibes, J.R. (1994). El corzo andaluz. Junta de Andalucía, Cádiz.
- Carranza, J. 2011. Ciervo – *Cervus elaphus* Linnaeus, 1758. Enciclopedia virtual de los vertebrados españoles. <http://www.vertebradosibericos.org/mamiferos/pdf/cerela.pdf>
- Fandos, P.; Burón, D. 2013. Corzos. Fandos, P. y Burón, D. (ed.). Sevilla
- Mateos, P. 2011. Corzo – *Capreolus capreolus* Linnaeus 1758. Enciclopedia virtual de los vertebrados españoles. <http://www.vertebradosibericos.org/mamiferos/pdf/capcap.pdf>
- San Miguel, A. 2012. Monte mediterráneo y caza mayor. http://www2.montes.upm.es/Dptos/DptoSilvopascicultura/SanMiguel/APUNTES_PRESENTACIONES/PASCICULTURA%20Y%20SAF/clase%20caza%20mayor%20Pastos%206%C2%BA.pdf