



*Mamíferos*



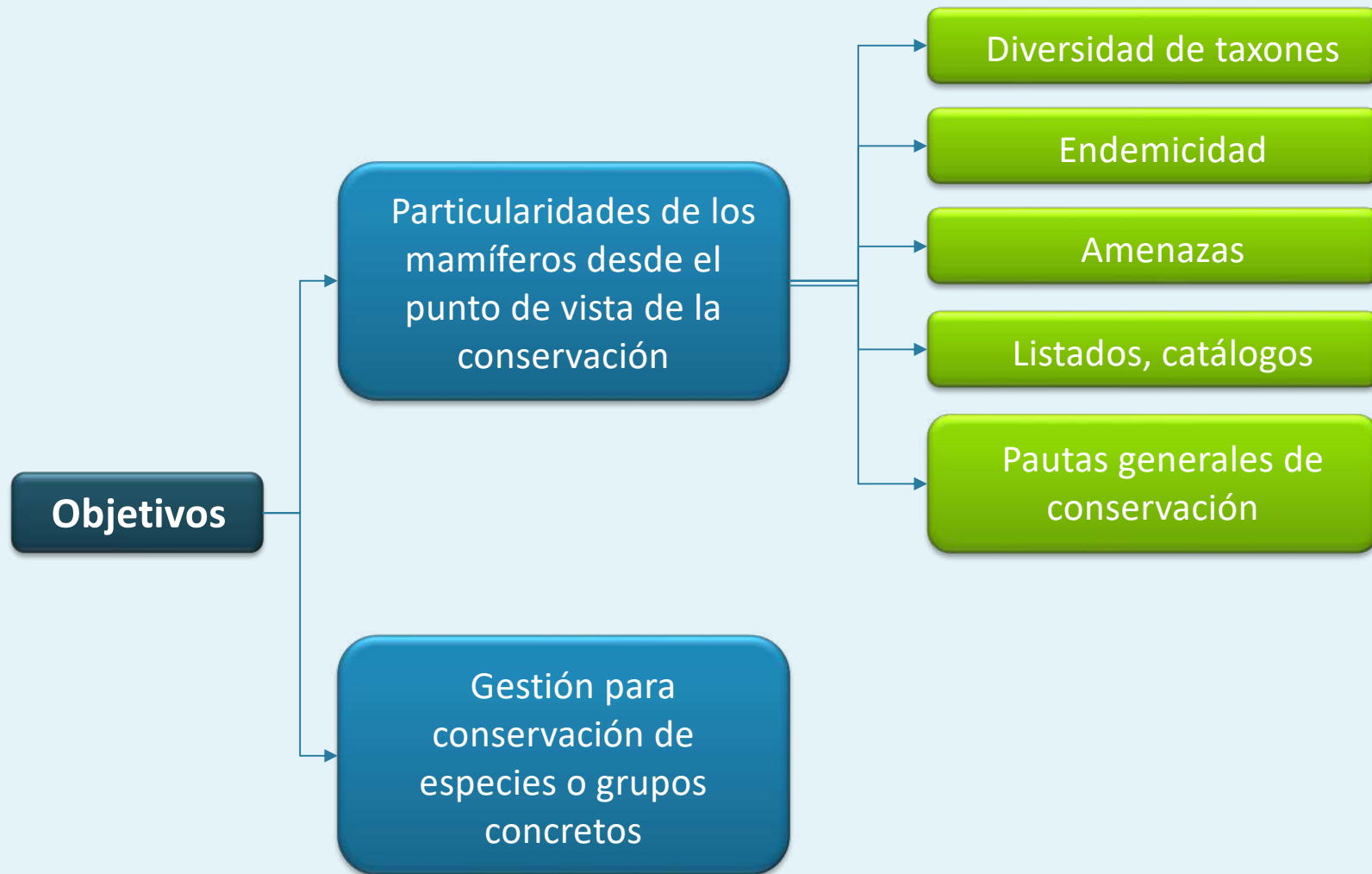
© Fotos: A. San Miguel

*Alfonso San Miguel Ayanz*



Dep. Sistemas y Recursos Naturales.- E.T.S. Ing. Montes F y MN.- Univ. Politécnica de Madrid  
[alfonso.sanmiguel@upm.es](mailto:alfonso.sanmiguel@upm.es) -<http://www2.montes.upm.es/dptos/dsrn/SanMiguel/index.htm>



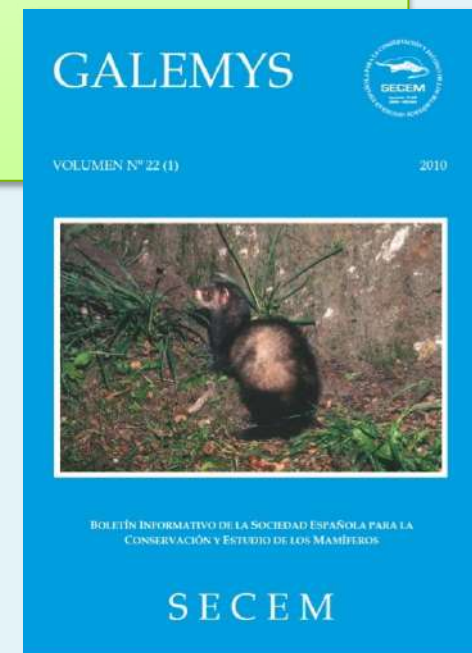


## Los Mamíferos: homeotermos con éxito desde el Cretácico

- Homeotermos, con adaptaciones metabólicas, que colonizan todos los medios. Unas 5500 especies en el mundo
- Grupo heterogéneo, emblemático desde el punto de vista de la conservación
- Razonablemente bien conocido (en España, en las últimas décadas)
- Importante labor de SECEM (1991) en España:
  - Censos, seguimiento. Libro Rojo 2004
  - Revista Galemys. Libros. Divulgación
  - Propuestas de conservación. Interlocutor en muchos foros
  - Educación y concienciación



<http://www.secem.es/>



## Amenazas

- Destrucción, degradación o fraccionamiento de hábitat; a menudo por cambio de uso en los terrestres.
- Impacto de actividades humanas: agricultura, contaminación, infraestructuras ...
- Caza o persecución directa
- Especies invasoras
- Escasez de alimento
- Envenenamiento
- Predación
- Otros

## Mamíferos de España: 132 especies (8 introducidas)



Enciclopedia virtual de los vertebrados españoles  
Museo Nacional de Ciencias Naturales CSIC

Prólogo Normas Peces Anfibios Reptiles Aves Mamíferos



© Juan M. Yárcia  
Editor adjunto: [Jorge Cassinello](#)

[Lista de los mamíferos de España](#)

[Especies disponibles](#)

**Novedades 2012:**

Jineta - *Gonetta gonetta* 1-03-2012  
Comadreja - *Mustela nivalis* 25-04-2012  
Murciélago de cueva - *Myotis schreibersii* 22-05-2012  
Calderón gris - *Grampus griseus* 26-06-2012

**Actualizaciones 2012:**

Cabra montés - *Capra pyrenaica* 25-01-2012  
Murciélago rabado - *Tadarida teniotis* 13-02-2012  
Rata de agua - *Arvicola sapidus* 28-02-2012  
Ratón espiguero - *Micromys minutus* 29-02-2012  
Lirón careto - *Elionyx quercinus* 1-03-2012  
Tejón - *Meles meles* 13-03-2012  
Meloncillo - *Herpestes ichneumon* 20-03-2012  
Lince ibérico - *Lynx pardinus* 27-03-2012  
Muflón - *Ovis orientalis* 29-03-2012  
Armi - *Ammotragus iervia* 2-04-2012  
Desmán ibérico - *Galemys pyrenaicus* 19-11-2012

Cada especie dispone de dos niveles de información: la página de presentación sucinta de la especie y los apartados exhaustivos de cada aspecto de su biología.  
Para entrar en los documentos de revisión extensa pulse en los epígrafes de cada apartado (p. e., [Identificación](#), [Distribución](#), etc).

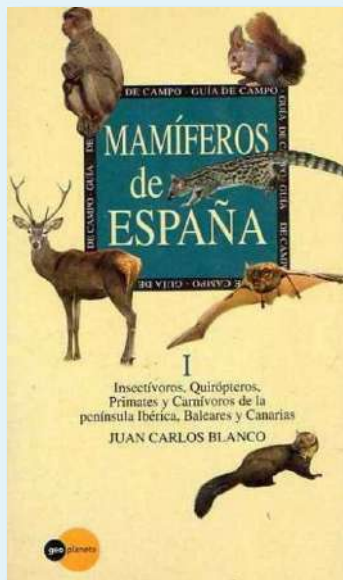
Sociedad de Amigos del MNCN - Museo Nacional de Ciencias Naturales - CSIC

<http://www.vertebradosibericos.org/mamiferos.html>

- 15 Insectívoros
- 33 Quirópteros
- 23 Roedores (+1: castor europeo)
- 4 Lagomorfos
- 17 Carnívoros
- 1 Pinnípedo
- 8 Artiodáctilos
- 31 Cetáceos

**Lista Roja de los Vertebrados de España 1986 (ICONA)**

**Libro Rojo de Vertebrados de España 1992**



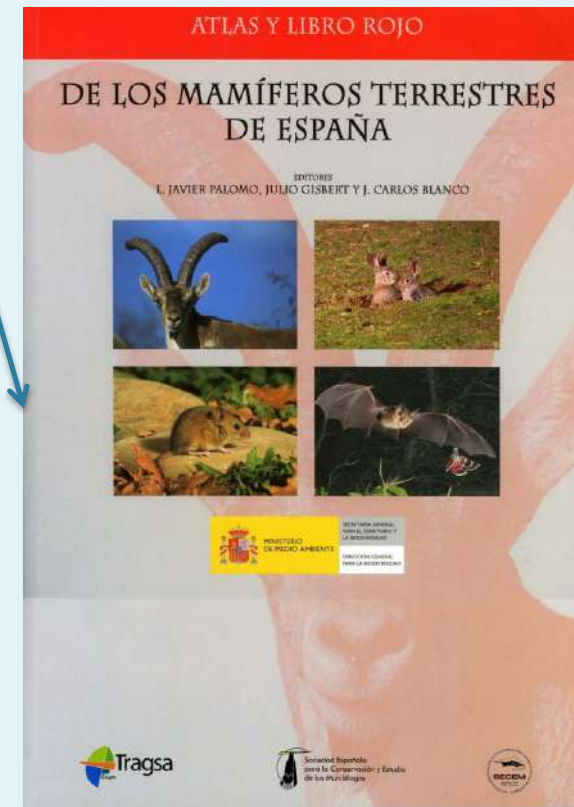
Blanco JC. 1998. Mamíferos de España. II Tomos. Ed. Planeta

**Atlas y Libro Rojo de los Mamíferos Terrestres de España ( Palomo, Gisbert, Blanco - SECEM, 2007)**

**Atlas de los Mamíferos Terrestres de España (Palomo y Gisbert, 2002)**

[https://www.miteco.gob.es/es/biodiversidad/temas/inventarios-nacionales/inventario-especies-terrestres/inventario-nacional-de-biodiversidad/ieet\\_mamif\\_atlas.aspx](https://www.miteco.gob.es/es/biodiversidad/temas/inventarios-nacionales/inventario-especies-terrestres/inventario-nacional-de-biodiversidad/ieet_mamif_atlas.aspx)

<https://www.miteco.gob.es/es/biodiversidad/temas/inventarios-nacionales/>



- Información cuadrículas UTM 10 x 10 km
- Libro Rojo: 107 especies (IUCN)

**SECEM: Zonas Importantes para Mamíferos (ZIM) 2014**

**Mamíferos de la Península Ibérica (Wikipedia),**

**con mapa de distribución y Estado de Conservación (IUCN):**

[http://es.wikipedia.org/wiki/Anexo:Mamíferos\\_de\\_la\\_Península\\_Ibérica](http://es.wikipedia.org/wiki/Anexo:Mamíferos_de_la_Península_Ibérica)

## Listado y Catálogo de Especies Amenazadas (RD 139/2011) – Anexos II, IV Directiva Hábitats

<i>Atelerix algirus</i>	Erizo moruno	Península y Baleares	
<i>Crocidura canariensis</i>	Musaraña canaria		Vulnerable
<i>Galemys pyrenaicus</i>	Desmán ibérico	Excepto Sistema Central	Vulnerable
<i>Galemys pyrenaicus</i>	Desmán ibérico	Sistema Central	En peligro de extinción
<i>Rhinolophus euryale</i>	Murciélago mediterráneo de herradura		Vulnerable
<i>Rhinolophus ferrumequinum</i>	Murciélago grande de herradura		Vulnerable
<i>Rhinolophus hipposideros</i>	Murciélago pequeño de herradura		
<i>Rhinolophus mehelyi</i>	Murciélago mediano de herradura		Vulnerable
<i>Barbastella barbastellus</i>	Murciélago de bosque		
<i>Eptesicus isabelinus</i> (antes <i>E. serotinus</i> )	Murciélago hortelano mediterráneo		
<i>Eptesicus serotinus</i>	Murciélago hortelano		
<i>Hypsugo savii</i>	Murciélago montañero		
<i>Miniopterus schreibersii</i>	Murciélago de cueva		Vulnerable
<i>Myotis alcaethoe</i> (= <i>M. mystacinus</i> )	Murciélago ratonero bigotudo pequeño		
<i>Myotis bechsteinii</i>	Murciélago ratonero forestal		Vulnerable
<i>Myotis blythii</i>	Murciélago ratonero mediano		Vulnerable
<i>Myotis capaccinii</i>	Murciélago patudo		En peligro de extinción
<i>Myotis daubentonii</i>	Murciélago ribereño		

Marcadas en rojo las especies de los Anexos II o IV de la Directiva 92/43/CEE (Hábitats)

## Listado y Catálogo de Especies Amenazadas (RD 139/2011) – Anexos II, IV Directiva Hábitats

<i>Myotis emarginatus</i>	Murciélago de Geoffroy o de oreja partida		Vulnerable
<i>Myotis myotis</i>	Murciélago ratonero grande		Vulnerable
<i>Myotis mystacinus</i>	Murciélago bigotudo		Vulnerable
<i>Myotis nattereri</i> (=M. <i>escalerai</i> )	Murciélago de Natterer		
<i>Myotis punicus</i>	Murciélago ratonero moruno		
<i>Nyctalus lasiopterus</i>	Nóctulo grande		Vulnerable
<i>Nyctalus leisleri</i>	Nóctulo pequeño		
<i>Nyctalus noctula</i>	Nóctulo mediano		Vulnerable
<i>Pipistrellus kuhlii</i>	Murciélago de borde claro		
<i>Pipistrellus maderensis</i>	Murciélago de Madeira		
<i>Pipistrellus nathusii</i>	Murciélago de Nathusius		
<i>Pipistrellus pipistrellus</i>	Murciélago común		
<i>Pipistrellus pygmaeus</i> (antes <i>P. pipistrellus</i> )	Murciélago de Cabrera		
<i>Plecotus auritus</i>	Murciélago orejudo septentrional		
<i>Plecotus austriacus</i>	Murciélago orejudo meridional		
<i>Plecotus macrobullaris</i>	Murciélago orejudo alpino		
<i>Plecotus teneriffae</i>	Orejudo canario		Vulnerable
<i>Tadarida teniotis</i>	Murciélago rabudo		
<i>Castor fiber</i>	Castor europeo		
<i>Eliomys munbyanus</i>	Lirón careto magrebí		
<i>Microtus cabrerae</i>	Topillo de Cabrera		Vulnerable

Marcadas en rojo las especies de los Anexos II o IV de la Directiva 92/43/CEE (Hábitats)

## Listado y Catálogo de Especies Amenazadas (RD 139/2011) – Anexos II, IV Directiva Hábitats

<i>Canis lupus</i>	Lobo	¿Todas?	
<i>Ursus arctos</i>	Oso pardo		En peligro de extinción
<i>Lutra lutra</i>	Nutria		
<i>Mustela erminea</i>	Armiño		
<i>Mustela lutreola</i>	Visón europeo		En peligro de extinción
<i>Felis silvestris</i>	Gato montés		
<i>Lynx pardinus</i>	Lince ibérico		En peligro de extinción
<i>Monachus monachus</i>	Foca monje del Mediterráneo		En peligro de extinción
<i>Balaenoptera acutorostrata</i>	Rorcual aliblanco		Vulnerable
<i>Balaenoptera borealis</i>	Rorcual norteño		Vulnerable
<i>Balaenoptera edeni/brydei</i>	Rorcual tropical		
<i>Balaenoptera musculus</i>	Rorcual azul		Vulnerable
<i>Balaenoptera physalus</i>	Rorcual común		Vulnerable
<i>Megaptera novaeangliae</i>	Yubarta		Vulnerable
<i>Kogia breviceps</i>	Cachalote pigmeo		
<i>Kogia sima</i>	Cachalote enano		
<i>Eubalaena glacialis</i>	Ballena vasca		En peligro de extinción
<i>Physeter macrocephalus</i>	Cachalote		Vulnerable
<i>Delphinus delphis</i>	Delfín común	Atlántico	
<i>Delphinus delphis</i>	Delfín común	Mediterráneo	Vulnerable

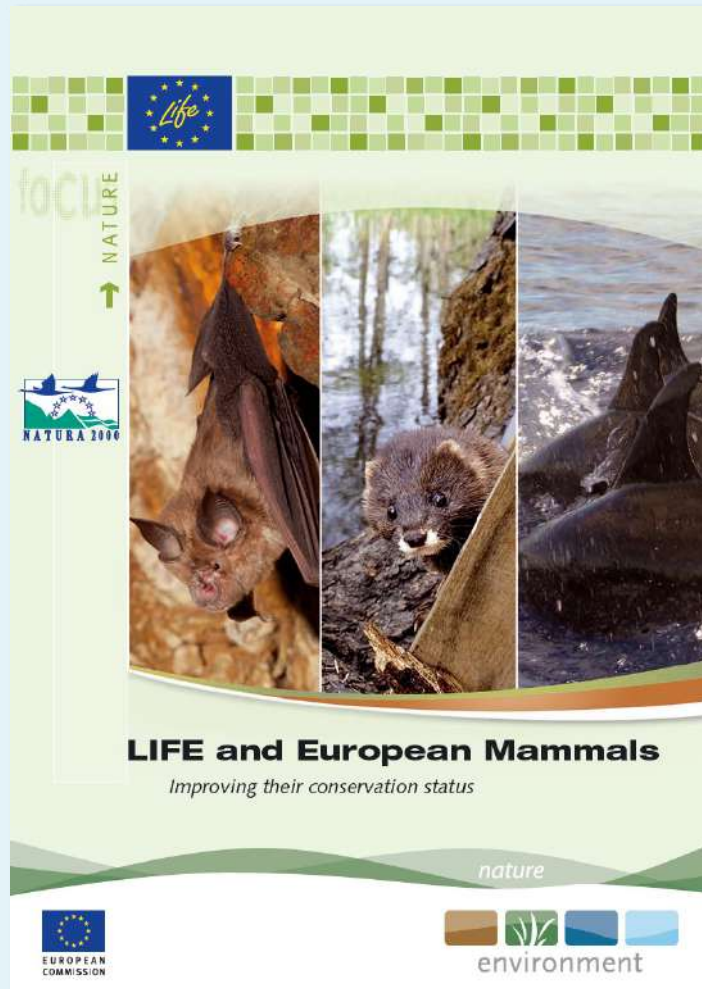
Marcadas en rojo las especies de los Anexos II o IV de la Directiva 92/43/CEE (Hábitats)

## Listado y Catálogo de Especies Amenazadas (RD 139/2011) – Anexos II, IV Directiva Hábitats

<i>Globicephala macrorhynchus</i>	Calderón tropical		Vulnerable
<i>Globicephala melas</i>	Calderón común	Mediterráneo	Vulnerable
<i>Globicephala melas</i>	Calderón común	Atlántico	
<i>Grampus griseus</i>	Calderón gris		
<i>Lagenodelphis hosei</i>	Delfín de Fraser		
<i>Orcinus orca</i>	Orca	Excepto Estrecho de Gibraltar y Golfo de Cádiz	
<i>Orcinus orca</i>	Orca	Estrecho de Gibraltar y Golfo de Cádiz	Vulnerable
<i>Pseudorca crassidens</i>	Falsa orca		
<i>Stenella coeruleoalba</i>	Delfín listado		
<i>Stenella frontalis</i>	Delfín moteado del Atlántico		
<i>Steno bredanensis</i>	Delfín de dientes rugosos		
<i>Tursiops truncatus</i>	Delfín mular		Vulnerable
<i>Phocoena phocoena</i>	Marsopa común		Vulnerable
<i>Hyperoodon ampullatus</i>	Zifio calderón septentrional		
<i>Mesoplodon densirostris</i>	Zifio de Blainville		
<i>Mesoplodon europaeus</i>	Zifio de Gervais		
<i>Mesoplodon mirus</i>	Zifio de True		
<i>Ziphius cavirostris</i>	Zifio de Cuvier		Vulnerable

Marcadas en rojo las especies de los Anexos II o IV de la Directiva 92/43/CEE (Hábitats)

15% de especies europeas (231) amenazadas



<https://ec.europa.eu/environment/archives/life/publications/lifepublications/lifefocus/documents/mammals.pdf>

Figure 1: Mammal species specifically targeted by LIFE since 1992

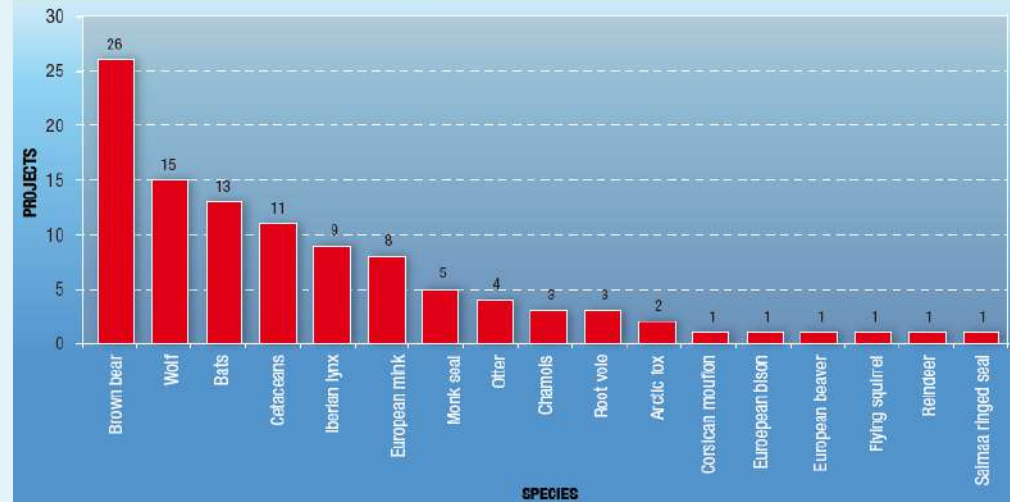


Figure 2: LIFE mammal projects by country





**Oso pardo**  
**(*Ursus arctos***  
***subsp. arctos*)**

**Protegido**  
**Amenazado (PE)**

Mínimo poblacional:  
∞ 80 ind ( años 80)  
2025: 500 (400 + 96)

**AMENAZAS**

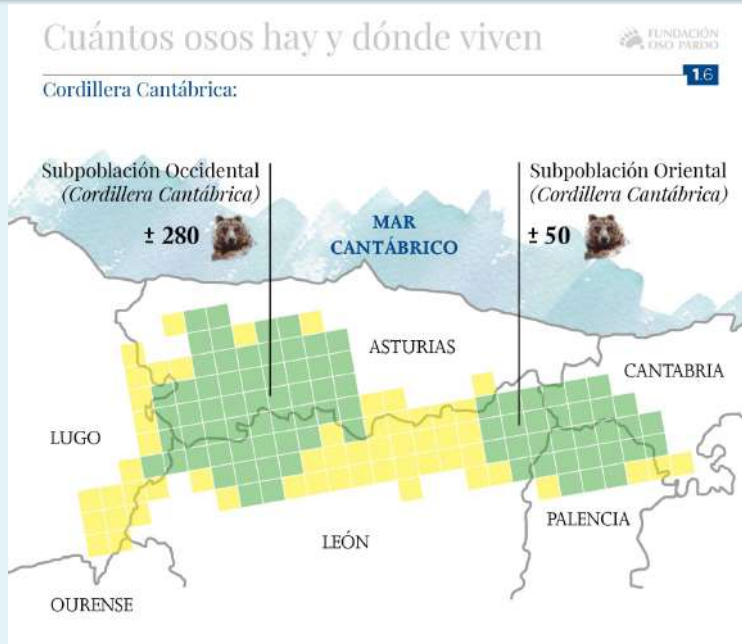
- Mortalidad no natural
- Pérdida y fragmentación de hábitat
- Renovación poblacional
- Fragmentación de subpoblaciones
- Pérdida de diversidad genética.
- Conflictos con humanos

- Reducción de mortalidad no natural: caza, lazos, envenenamiento,...
- Conservación de hábitat: cantidad, calidad, alimento, conectividad
- Censos, seguimiento
- Renovación poblacional: osas, crías
- Custodia del territorio
- Reintroducción en Pirineos
- Desfragmentación, conexión de subpoblaciones
- Reducción de daños e Indemnizaciones (sobre todo, colmenas)
- Divulgación, educación, concienciación
- Minimización conflicto: entrada en pueblos, uso turístico, fotos,...
- Puesta en valor del oso como motor de desarrollo rural
- Preparación población local en nuevas zonas (p.ej. S<sup>a</sup> Courel)

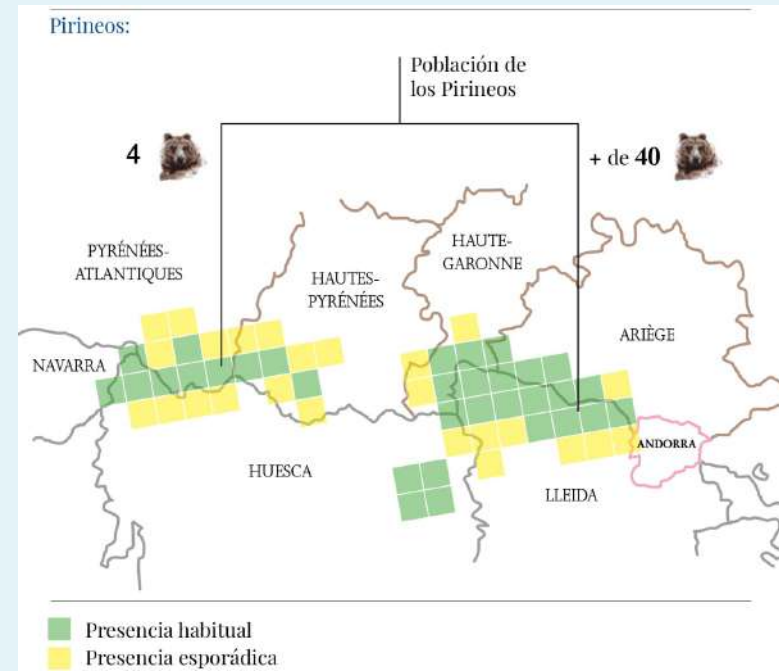
**ACCIONES**



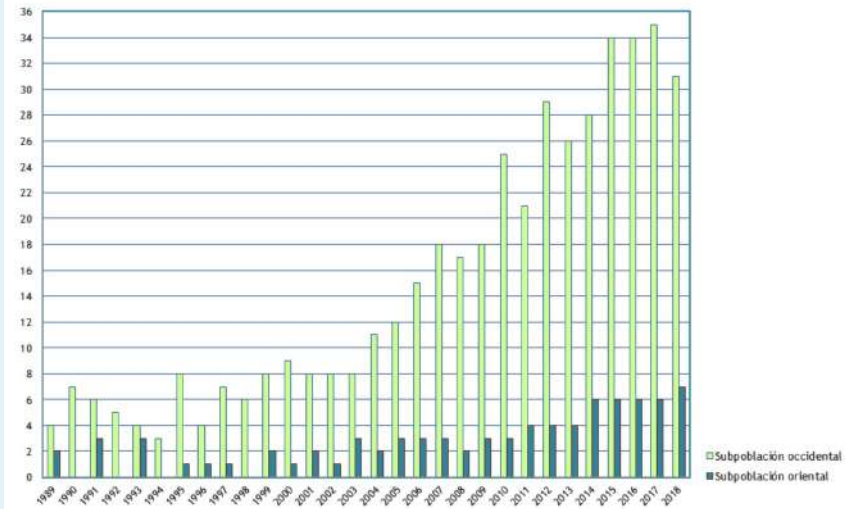
2025: 400 en C Cantábrica y 96 en Pirineos)



<https://fundacionosopardo.org/>



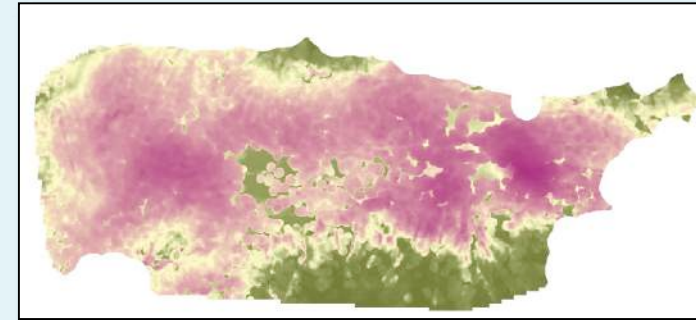
Número anual de osas con crías del año en las dos subpoblaciones cantábricas



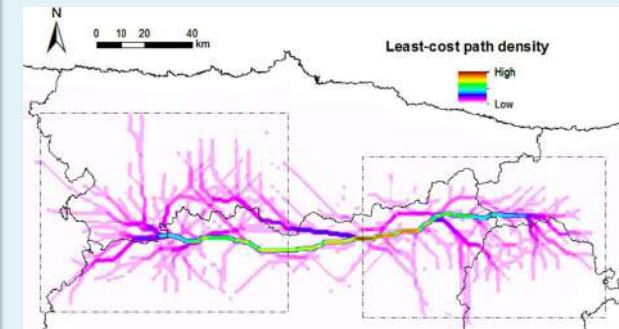
Celo oso montaña palentina (Lucas Simal): <https://www.youtube.com/watch?v=s0BRtS16Gwc&t=81s>



<http://www.fundacionosopardo.org/>



Proyecto GEFOUR (UPM)



Gonzalez, E. G., Blanco, J. C., Ballesteros, F., Alcaraz, L., Palomero, G., & Doadrio, I. (2016). Genetic and demographic recovery of an isolated population of brown bear *Ursus arctos* L., 1758. *PeerJ*, 4, e1928.

**PROYECTOS**

- **Patrullas OSO**
- **Programa HÁBITAT:** montes y fincas, plantaciones, corredores, pasos de infraestructuras,..
- **Programa HUELLA:** educación ambiental, el país de los osos,...
- **Caza y oso:** trabajo con cazadores, manuales (PDF),...
- **Programa URSUS:** seguimiento, investigación, corredores,...
- **Casas del oso:** Somiedo, Palencia, Liébana, Alt Aneu
- **Osos y tradiciones:** arquitectura, costumbres,..
- **Territorio oso:** turismo sostenible, alimentos artesanales con etiquetas de calidad,...
- **13 Proyectos LIFE:** 1992-2024

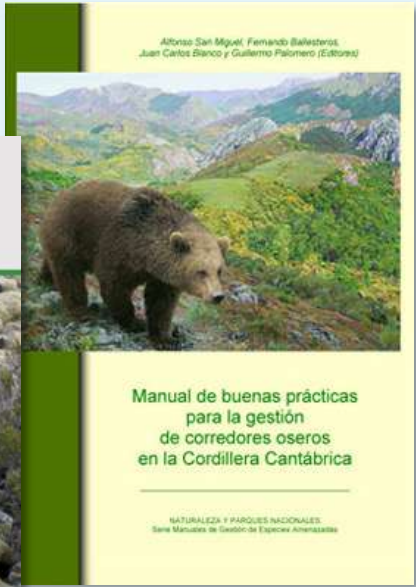




<https://fundacionosopardo.org/introductory-video-from-life-bear-defragmentation-project/>



<https://fundacionosopardo.org/mas-de-200-000-visitas-realizadas-al-video-del-oso-y-los-lobos/>



- Libros
- Revistas
- DVD
- Art. científicos

## Lince ibérico (*Lynx pardinus*)

RD 139/2011:  
Protegido,  
Amenazado (PE)



*Lynx pardinus* Hembra y macho. Foto: A. San Miguel



IUCN Red List:  
CR => VU

- Endemismo ibérico. Mediterráneo
- Predador especialista (conejo)
- De monte mediterráneo abierto, en mosaico
- Era el felino más amenazado de extinción del mundo
- Llegó a unos **80** individuos a finales del S XX
- En 2024 ya había más de **2000** individuos. 2025: sueltas Murcia, Cuenca, Palencia



Figura 2.6. Esquema de la función ecológica del lince como súper-predador y de su efecto sobre las especies de caza menor (Fuente: tríptico divulgativo *Más lince, más caza* del proyecto Life+IBERLINCE). El lince desplaza de su territorio a otros carnívoros generalistas con territorios más pequeños, y por ello más abundantes en la misma unidad de superficie, con lo que favorece a las poblaciones de conejo y otras especies de caza menor. Su condición de especialista "protege" la especie de la que se alimenta, es decir, sus requerimientos no agotan su fuente básica de alimento.

San Miguel, A. (Coord.). 2014 2ª ed. Manual para la gestión del hábitat del lince ibérico (*Lynx pardinus*) y de su presa principal, el conejo de monte (*Oryctolagus cuniculus*). Fundación CBD-Hábitat. Madrid.  
<https://cbd-habitat.com/wp-content/uploads/2018/07/Manual-Lince-Iberico-2014-BAJA-PROTEGIDO.pdf>

Jiménez, J., Nuñez-Arjona, J. C., Mougeot, F., Ferreras, P., González, L. M., García-Domínguez, F., ... & Villaespesa, F. (2019). Restoring apex predators can reduce mesopredator abundances. *Biological Conservation*, 238, 108234.

Documental: <http://www.elbosqueprotector.es/>

## AMENAZAS

- Reducción drástica de poblaciones de conejo
- Pérdida y fragmentación de hábitat
- Mortalidad no natural
- Fragmentación y renovación poblacional
- Pérdida de diversidad genética.
- Enfermedades

## ACCIONES

- Censos y seguimiento
- Custodia del territorio
- Reducción mortalidad no natural
- Estrategia veneno
- Recuperación de poblaciones de conejo
- Recuperación de hábitat
- Alimentación suplementaria, si necesaria
- Translocación (conservación diversidad genética)
- Reproducción “ex situ” y reintroducción
- Conectividad
- Divulgación, educación, concienciación



[https://cbd-habitat.com/wp-content/uploads/2019/07/D.12\\_Informe-Layman-IBERLINCe\\_2018.pdf](https://cbd-habitat.com/wp-content/uploads/2019/07/D.12_Informe-Layman-IBERLINCe_2018.pdf)

## Varios Proyectos LIFE:

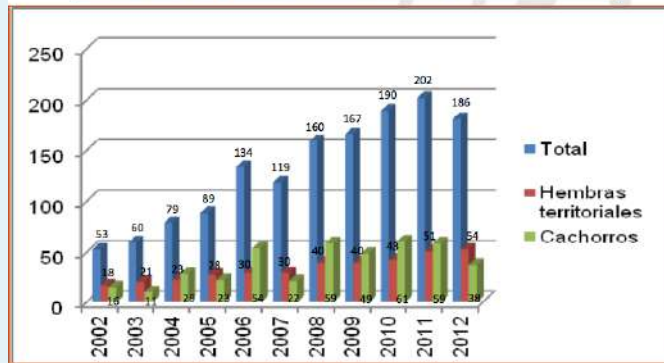
### LIFE+ Iberlince

CBD-Hábitat (1999, 2002, 2003),  
Andalucía (1994, 2002, 2006),  
Otros previos WWF

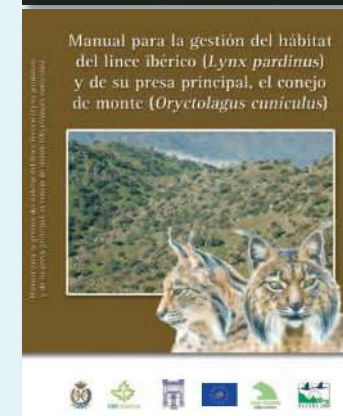
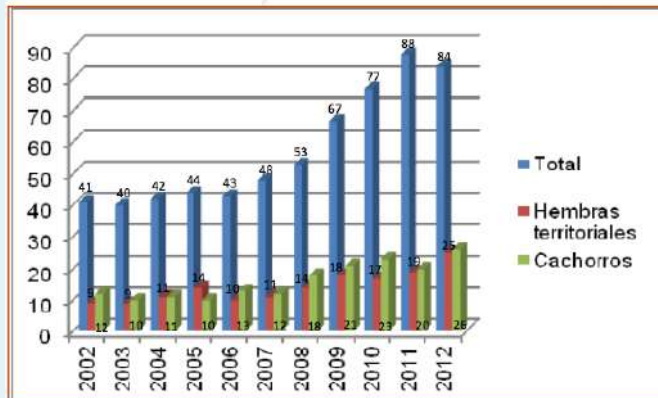
## Lince ibérico (*Lynx pardinus*)



Evolución de las poblaciones de lince ibérico en Sierra Morena. Período 2002-2012.



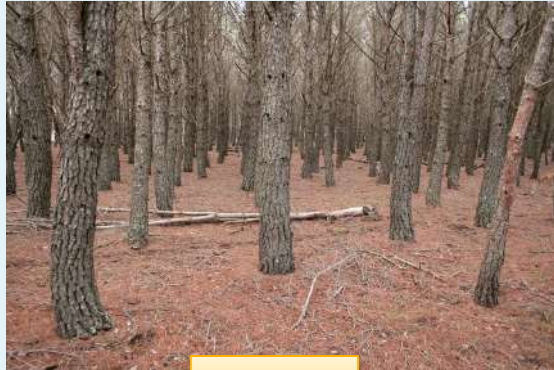
Evolución de las poblaciones de Lince ibérico en Doñana-Aljarafe. Período 2002-2012.



LIFE LYNXCONNECT: <https://lifelynxconnect.eu/proyecto/>

Manual Lince-Conejo: <http://www.cbd-habitat.com/contenidos/informacion/Manual-Lince-Iberico-2014-%20BAJA%20PROTEGIDO.pdf>

Gestión del hábitat del linco ibérico y su presa principal:  
el conejo de monte



Selvicultura)



Entaramados



Desbroces, siembras, puntos de agua

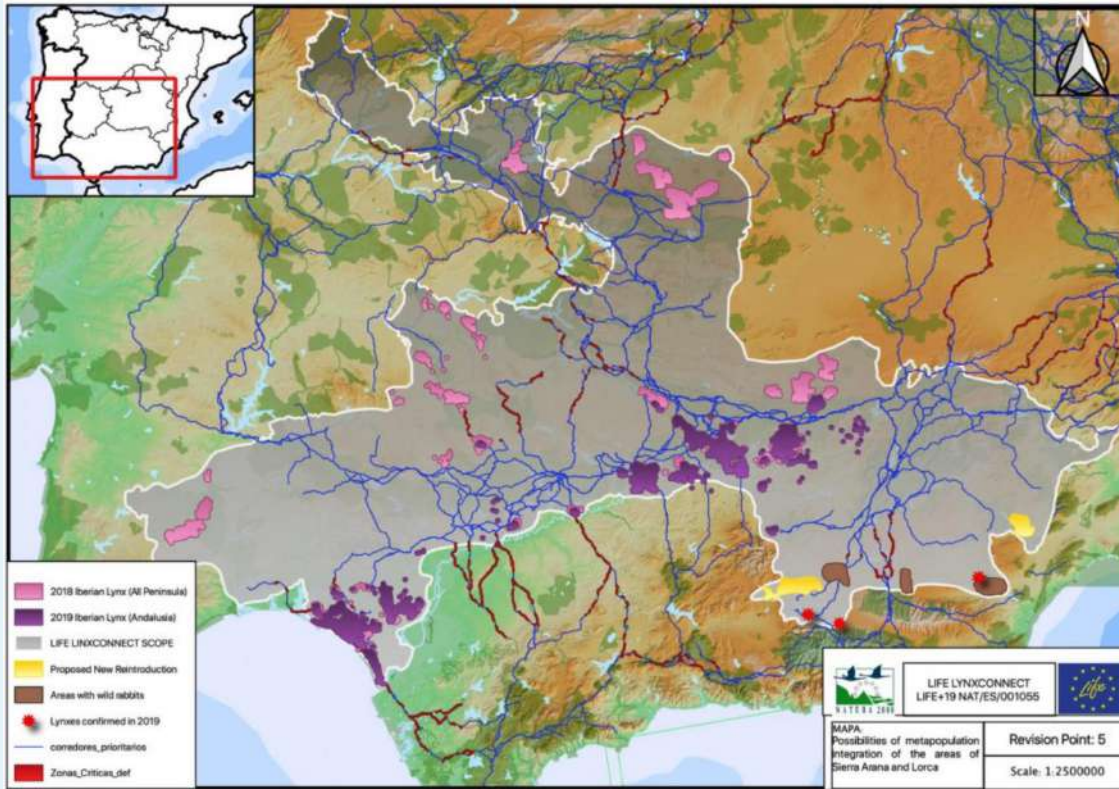


Majanos



Vivares de tubos y repoblaciones





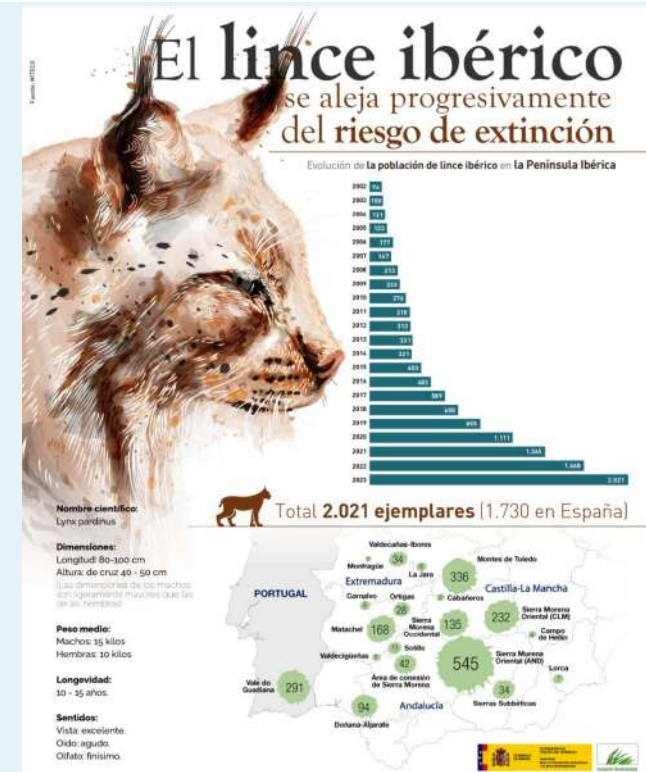
<https://lifelynxconnect.eu/proyecto/>

**Peligro crítico de extinción**



**Amenazado (EN)**

LIFE conservación y reintroducción del lince ibérico en Andalucía (2006-2011): Mejor proyecto LIFE de Naturaleza y Biodiversidad, de los últimos 25 años, desde que comenzara el LIFE Programme (1992-2017).



**De 80 a más de 2000 individuos, en poco más de 20 años**





## Estado de conservación Favorable del lince ibérico

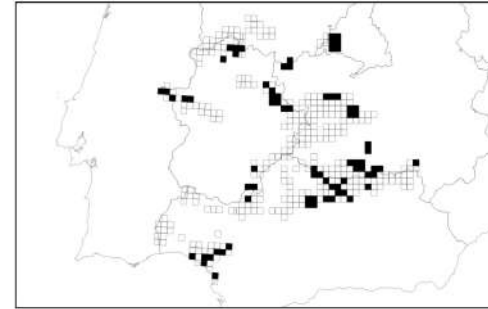
Pérez de Ayala, R. (Coord., WWF). 2019. Jornadas Lince ibérico. Mirando hacia el futuro.

[https://d80g3k8vowjyp.cloudfront.net/downloads/estado\\_de\\_conservacion\\_favorable\\_del\\_lince\\_iberico\\_ramon\\_perez\\_de\\_ayala\\_wwf.pdf](https://d80g3k8vowjyp.cloudfront.net/downloads/estado_de_conservacion_favorable_del_lince_iberico_ramon_perez_de_ayala_wwf.pdf)



## How do we estimated cariyin capacity?

Prey density: Lynx is a rabbit predator specialist



Lynx national census 2002; 0,18 Surface of 1992 lynx surface with good rabbit density

Garrote et al. in Press



## Objectives

**SMART:** Specific; Measurable; Ambitious/ achievable; Relevant; Tim.

**Crema:** Con fecha; **Realista (concreto); Especifico; Medible;** Ambicioso Alcanzable

FCS; LC	>750 breeding females
Near Threatened	>500 breeding females
1992	>367 breeding females
Vulnerable	>125 breeding females



2002 Critical Endangered.

2015 Endangered.



Simón 2013  
Rodríguez & Calzada 2015,2017)





2020-2025

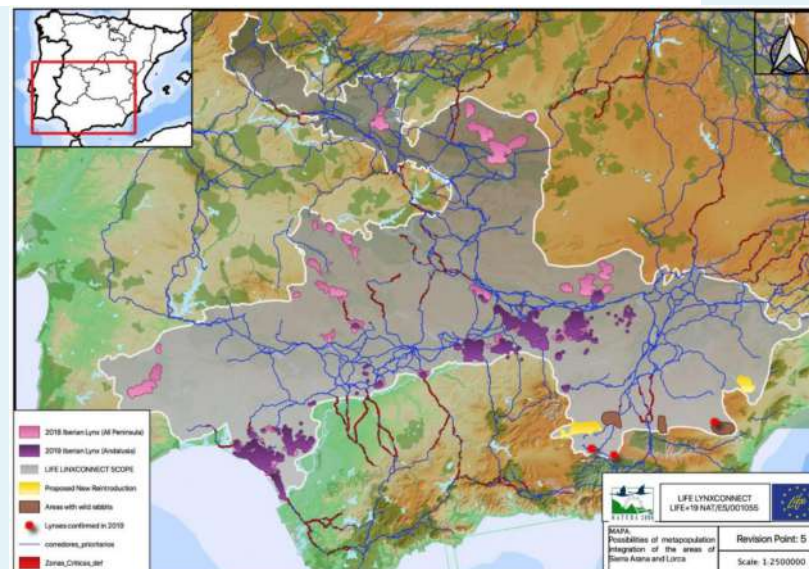
Life LynxConnect

<https://lifelynxconnect.eu/>

Creando una metapoblación genética y demográficamente funcional de lince ibérico (*Lynx pardinus*)

## Implementamos estas acciones

- ✓ Creamos nuevos núcleos y conectamos los existentes
- ✓ Gestionamos genéticamente la población
- ✓ Mejoramos el hábitat del lince y del conejo
- ✓ Hacemos que las infraestructuras sean más seguras
- ✓ Difundimos la importancia de conservar el medio
- ✓ Mejoramos las metodologías de trabajo
- ✓ Y muchas cosas más...





<http://conejowwf.es/>

LIFE IBERCONEJO

# Iberconejo, un proyecto LIFE internacional para optimizar la gestión del conejo en la península ibérica

31/03/2022



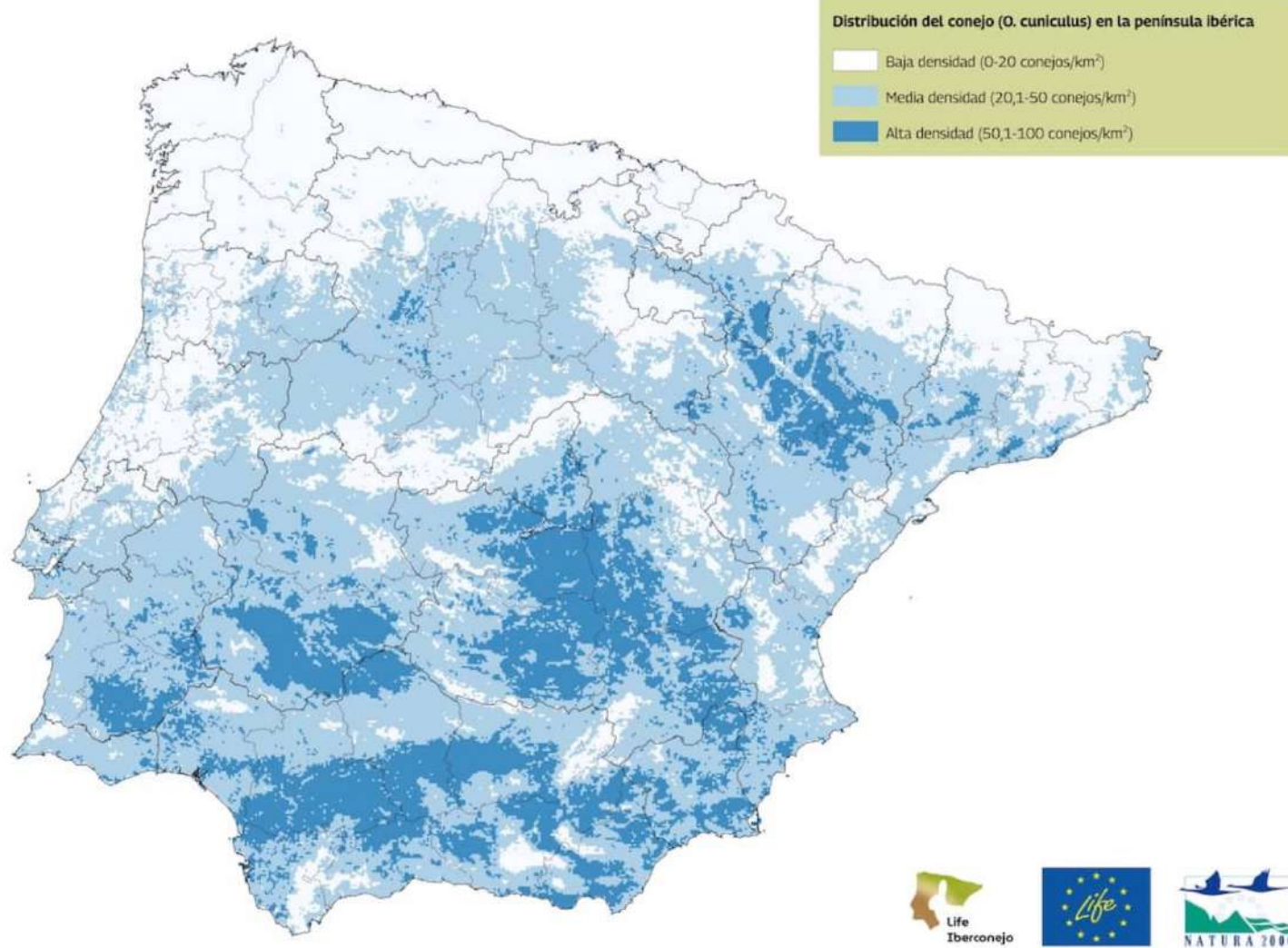
Liderado por WWF, el LIFE Iberconejo pretende mejorar el estado de conservación de las poblaciones de conejo donde se requiera y, a la vez, prevenir los daños que causan a la agricultura en otras zonas. Para ello cuenta con representantes de todos los agentes sociales implicados tanto en Portugal como en España.

---

El **conejo de monte (*Oryctolagus cuniculus*)** es un endemismo ibérico y una especie clave en el monte mediterráneo, donde cumple un rol fundamental al ser presa de alrededor de 40 especies de depredadores, entre los que se encuentran el lince ibérico y el águila imperial. También es un auténtico “ingeniero de ecosistemas”, con una gran capacidad para modificar su ambiente y, en consecuencia, la disponibilidad de recursos para él mismo y para otras especies. Tiene además un elevado interés socioeconómico por ser la principal pieza de caza menor y por ser la especie que más daños causa a la agricultura.

En los últimos 70 años las poblaciones de conejo en la península ibérica han descendido más del 90% por efecto de cambios en los usos del suelo y las enfermedades. Esto llevó a la Unión Internacional para la Conservación de la Naturaleza (UICN) a declararlo “**En peligro de extinción**” en 2019. Paradójicamente, en determinadas zonas de nuestra geografía sus efectivos poblacionales son muy abundantes, lo suficiente como para **generar daños significativos en los campos agrícolas**.

El proyecto LIFE Iberconejo, que se desarrollará hasta diciembre de 2024, es un paso indispensable para que las poblaciones de conejo se estabilicen y recuperen su papel clave en el ecosistema pero, a la vez, para que el fomento de esta especie mediterránea clave no cause daños a la agricultura. **Se trata de un reto de gestión que debe ser abordado desde todos los puntos de vista mediante una estructura de gobernanza participativa**, por lo que cuenta con 15 entidades de perfiles muy diversos y complementarios como socios, incluyendo asociaciones conservacionistas, gestores de fauna silvestre, científicos, agricultores, cazadores y administraciones.



*El mapa de densidad poblacional de conejo de monte elaborado por el LIFE Iberconejo muestra la abundancia de conejo a una resolución de 2×2 kilómetros en toda la península ibérica, alcanzando un nivel de detalle sin precedentes a escala nacional.*

## Visón europeo (*Mustela lutreola*)

Protegido y Amenazado (PE) en España  
CR para Lista Roja UICN

Inmigrante (legal) desde hace unos 70 años

### BIOLOGÍA Y ECOLOGIA:

- Mustélido mediano. Depredador. Vida corta
- Hábitat: cursos bajos y medios de ríos

### SITUACIÓN POBLACIONAL:

- Drástica regresión (90%) en toda Europa desde S XIX
- En España desde 1951: País Vasco, Navarra, La Rioja, Aragón, Castilla y León.
- Población Española: 1000 ind inicio S XXI
- 2022: población española de unos **142 individuos** (IREC, 2022)
- Fragmentación poblacional. Pérdida de diversidad genética

### AMENAZAS:

- Competidores: visón americano, nutria, turón
- Pérdida de hábitat
- Enfermedades (ADV): contagia visón americano
- Mortalidad no natural
- Contaminación



## Salva al visón europeo de la extinción

<https://actua.wwf.es/es/salva-al-visor-europeo-de-la-extincion>



Palazón, S.; Ceña, J.; Mañas, S.; Ceña, A. y Ruiz-Olmo, J. (2002). Current distribution and status of the European mink (*Mustela lutreola* L.; 1761) in Spain. *Small Carnivore Conservation*, 26:9-11.

### Artículo Lista Roja UICN:

Maran, T., Skumatov, D., Gomez, A., Pödra, M., Abramov, A.V. & Dinets, V. 2016. Mustela lutreola. The IUCN Red List of Threatened Species 2016: e.T14018A45199861. <https://dx.doi.org/10.2305/IUCN.UK.2016-1.RLTS.T14018A45199861.en>.

### Biología, ecología, amenazas, actuaciones, bibliografía



[https://www.youtube.com/watch?time\\_continue=22&v=8bdccVonFMU&feature=emb\\_logo](https://www.youtube.com/watch?time_continue=22&v=8bdccVonFMU&feature=emb_logo)

<https://www.youtube.com/watch?v=aTT4-9Ksvv4>

Programa RTVE

<https://www.rtve.es/play/videos/objetivo-planeta/vison-europeo-mamifero-mas-amenazado/16512281/>

### WWF:

[https://www.wwf.es/nuestro\\_trabajo/especies\\_y\\_habitats/vison\\_europeo/](https://www.wwf.es/nuestro_trabajo/especies_y_habitats/vison_europeo/)

WWF  
INFORME  
2017

EN PELIGRO DE EXTINCIÓN  
-500

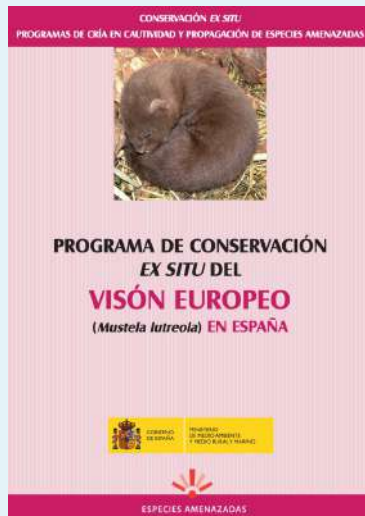
Salvemos al visón europeo   
El carnívoro más amenazado de Europa

## Diagnóstico de situación actual

## Finalidad y Objetivos

## Ámbito de aplicación

## Líneas básicas de actuación



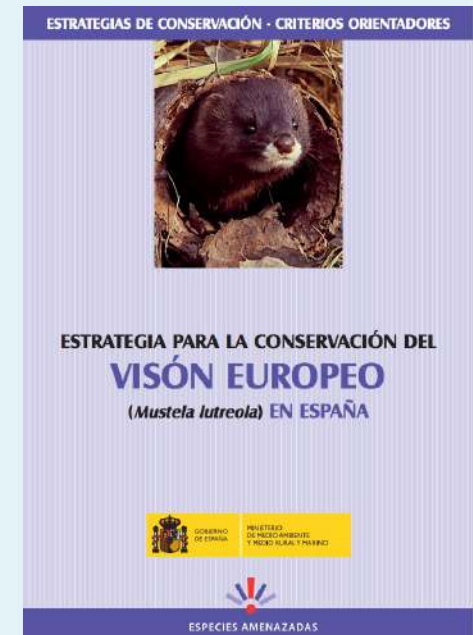
[https://www.miteco.gob.es/es/biodiversidad/temas/conservacion-de-especies/pbl\\_vision\\_europeo\\_ex\\_situ\\_tcm30-197325.pdf](https://www.miteco.gob.es/es/biodiversidad/temas/conservacion-de-especies/pbl_vision_europeo_ex_situ_tcm30-197325.pdf)

## Desarrollo de la Estrategia

## Vigencia y revisión

- Censos: ¿500 ind en España?
- Evolución. Amenazas
- Concreción. Realismo
- Investigación
- Conservación de la especie
  - Reducción mortalidad no natural
  - Conservación genética
  - Control enfermedades
  - **Control de competidores**
  - **Conservación "ex situ":** FIEB (Madrid), Ribavellosa (Rioja)
- Mejora de hábitat: mejora, conectividad, contaminación,...
- Sensibilización y divulgación
- Participación pública
- Desarrollo Rural
- Cooperación internacional
- Planes de actuación
- Coordinación
- Actuaciones legales
- Recursos financieros
- En general, indefinida.
- Revisión cada 5-10 años

[https://www.miteco.gob.es/es/biodiversidad/publicacion/es/pbl\\_estrategia\\_vision\\_europeo\\_tcm30-194782.pdf](https://www.miteco.gob.es/es/biodiversidad/publicacion/es/pbl_estrategia_vision_europeo_tcm30-194782.pdf)





<https://www.fiebfoundation.org/proyectos/centro-de-cria-del-vison-europeo/>



[https://www.miteco.gob.es/es/biodiversidad/publicaciones/pbl\\_exo\\_inva\\_vision\\_americano\\_tcm30-69978.pdf](https://www.miteco.gob.es/es/biodiversidad/publicaciones/pbl_exo_inva_vision_americano_tcm30-69978.pdf)



Visón americano (*Neovison vison*)  
Competidor. Enfermedades  
Foto: A. San Miguel



Trampa visón americano (*Neovison vison*)  
Foto: A. San Miguel



### Proyecto LIFE Lutreola Spain

OBJETIVO	ACCIÓN	RESULTADOS
Mejorar la eficacia en la detección y captura del visón europeo y americano. 2014	Creación de nuevos protocolos de trabajo que permitan abordar con éxito la erradicación del visón americano, la detección temprana de sus movimientos dispersivos y el seguimiento del estado de conservación del visón europeo.	Creación de tres protocolos: •Protocolo de erradicación de visón americano. •Protocolo de seguimiento de visón europeo. •Protocolo de seguimiento de visón americano. Captura de más de 1000 visones americanos.
Erradicar el visón americano en el área de distribución del visón europeo y en las zonas próximas (áreas de riesgo). 2015-2018	Ejecución del «Protocolo de erradicación del visón americano». Formación de personal en el uso de técnicas novedosas y actualización continuada de la información generada en el campo.	Eliminación de la población de visón americano en la cuenca del río Ebro dentro del área de distribución de visón europeo y en parte de las cuencas cantábricas. Reducción de la abundancia del visón americano en el resto del territorio del proyecto. Formación de 262 agentes forestales durante 33 jornadas de campo y 13 cursos teóricos.
Acciones de liberación de visón europeo: a) Refuerzo poblacional de los núcleos más vulnerables (cuencas cantábricas y cuenca del Ebro). b) Creación de un nuevo núcleo poblacional en Aragón para aumentar su área de distribución (colonización asistida).	Cría en cautividad. Construcción de jaulones presuelta, en los que los animales se van adecuando al medio en el que serán liberados posteriormente. Liberación de ejemplares de visón europeo en zonas dentro de su área de distribución actual y creación de un nuevo núcleo poblacional.	Nacimiento de 74 ejemplares de visón europeo, entre los años 2016 y 2019. Construcción de 14 jaulones presuelta y renovación de otros 2 ya existentes. Suelta de 26 ejemplares dentro del área de distribución del visón europeo, 15 en la cuenca del río Letzarua (Gipuzkoa), 7 en Salburua (Vizcaya-Gasteiz) y 8 en la cuenca del río Ebro (La Rioja y Alava).
La liberación de ejemplares se hace únicamente en aquellas zonas libres de visón americano. 2017-2018	Tras la erradicación del visón americano, crear una red de seguimiento para (1) la detección temprana de los movimientos dispersivos del visón americano que amenazan el área de distribución del visón europeo y (2) evaluar de forma continua el estado de conservación del visón europeo. 2016-2018	Liberación de 8 ejemplares para la colonización asistida, en el alto Aragón (Aragón). Captura de 39 visones americanos y 55 visones europeos diferentes en las labores de seguimiento durante el otoño de 2017 y la primavera y el otoño de 2018. Formación de 203 agentes forestales realizando 11 jornadas de campo y 7 cursos teóricos.
Unir las poblaciones cautivas oriental y occidental para mejorar la viabilidad de la especie ex situ. 2018-2019	Ejecución de los protocolos de seguimiento, tanto de visón europeo como de americano. Formación de personal para el seguimiento de ambas especies de visones. Constante actualización de la situación de la especie en el campo. Cría experimental mezclando ejemplares de las poblaciones de Estonia (zoo de Tallin) y España (FIEB).	Traslado de 3 hembras de Estonia a España y otras 3 de España a Estonia que participan en dos proyectos reproductivos, naciendo 4 crías en 2018 y 8 en 2019.

[http://viajedenaturalista.blogspot.com.es/2009\\_07\\_01\\_archive.html](http://viajedenaturalista.blogspot.com.es/2009_07_01_archive.html)



<https://www.aragon.es/documents/20127/3566658/Informe+divulgativo+del+proyecto+Life+LUTREOLA+%28Layman%C2%B4s+report%29.pdf/19537e67-3b34-4876-e7d3-3c8d10565df3?t=1573817939659>