

GANADO BOVINO



Alfonso San Miguel Ayanz

Dep. Sistemas y Recursos Naturales.- E.T.S. Ing. Montes F y MN.- Univ. Politécnica de Madrid
alfonso.sanmiguel@upm.es -<http://www2.montes.upm.es/dptos/dsrn/SanMiguel/index.htm>

Características generales

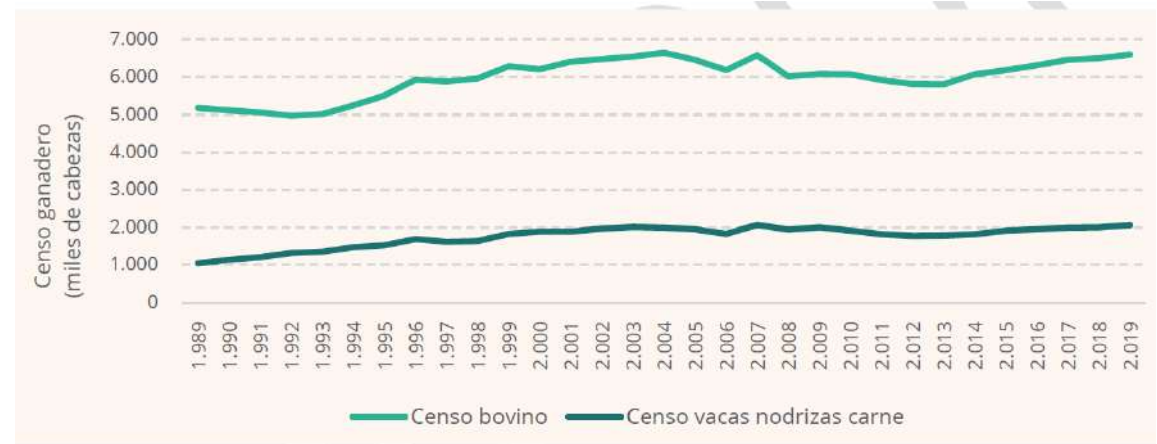
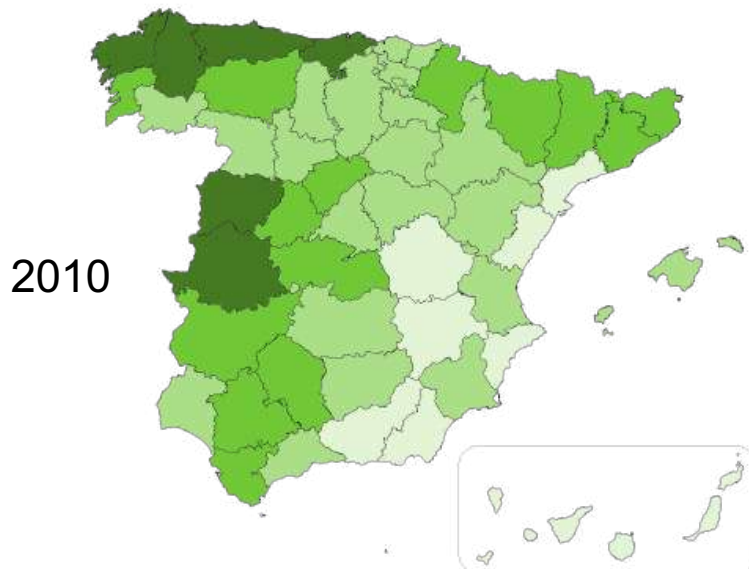
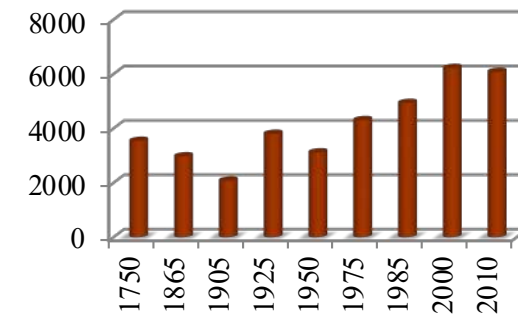
- Ungulado. Rumiante = poligástrico. Bóvido. *Bos taurus*
- Domesticación hace > 8.000 años en próximo Oriente
- Hembras poliéstricas estacionales
- Gestación 9 meses; 1 ternero/parto.
- Primera cubrición 18-24 meses;
- Vida reproductiva útil: 4 años (leche) 10 años (carne)
- Recrío: terneras, novillas, vacas
- Lactación: 5-6 meses (carne)
- Largo periodo de necesidades nutritivas altas (ult 1/3 gestación y lactación)
- Fuerte dependencia de suplementación
- No necesitan pastor
- Subvenciones a ganadería extensiva y cebo. Cuotas en leche



Situación en el mundo, España y Europa

- Mundo: gran importancia
- España es 17^a en carne y 23^a en leche en el mundo
- España es 6^a en carne y 9^a en leche en Europa
- España:
 - Vacuno: 2^o (16% PFG), tras porcino
 - 6,2 % Prod Final Agraria
 - Leche: 6,6% de PFA
 - Unas 6,5 M cabezas

Bovino



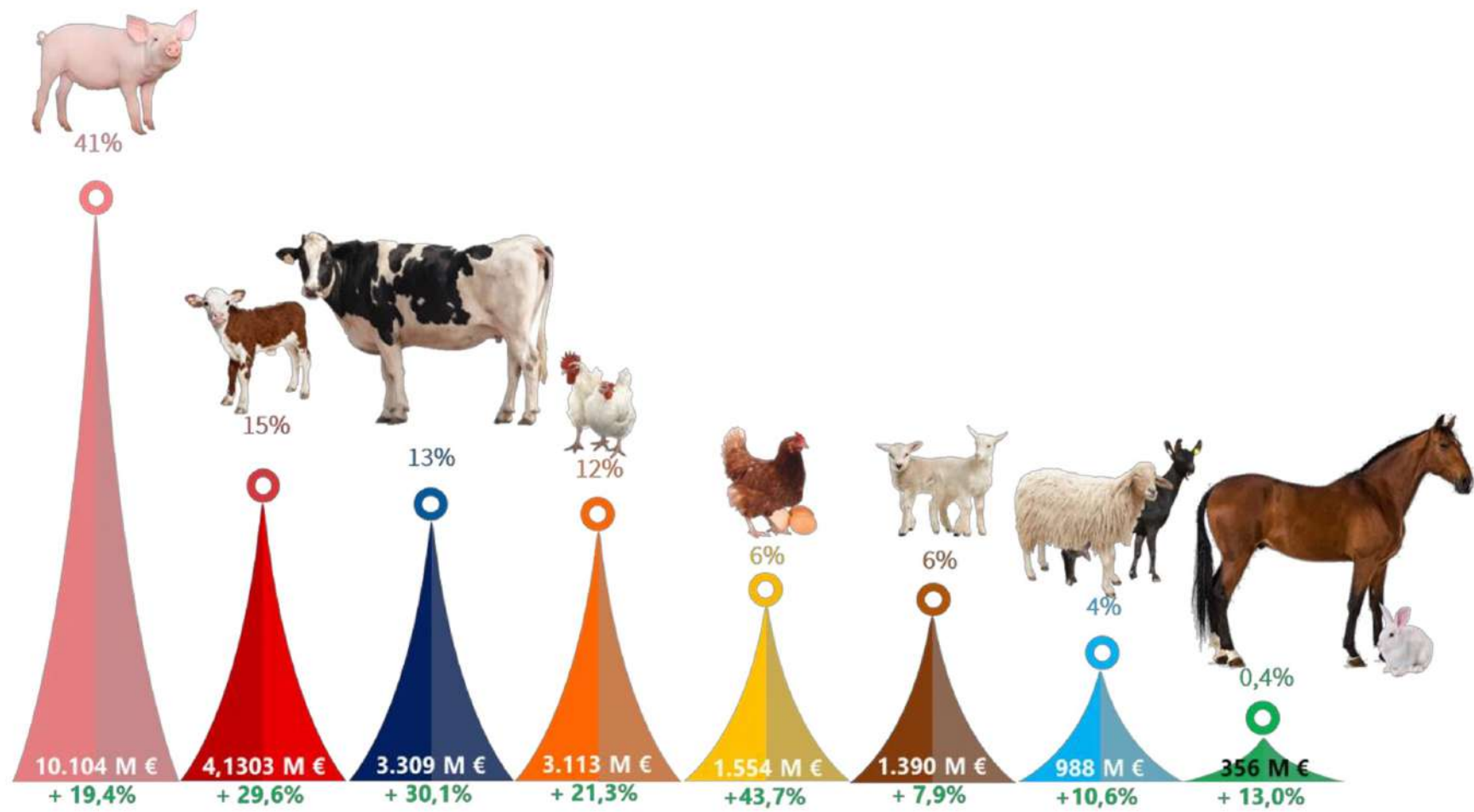
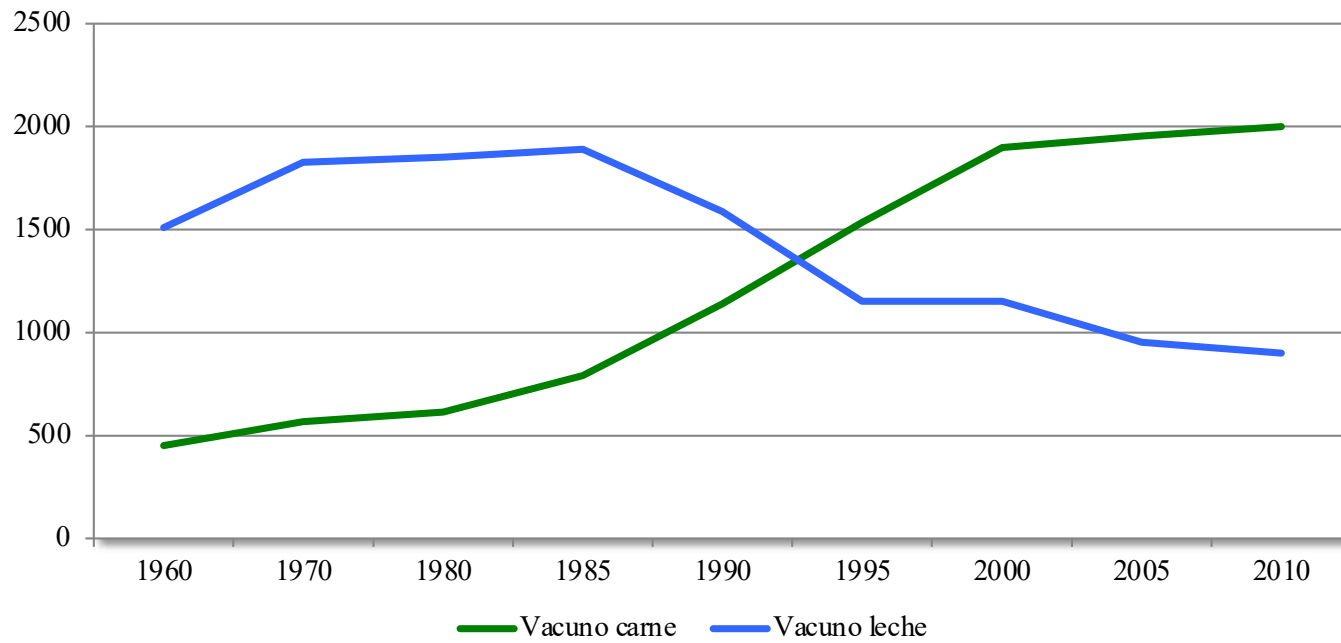
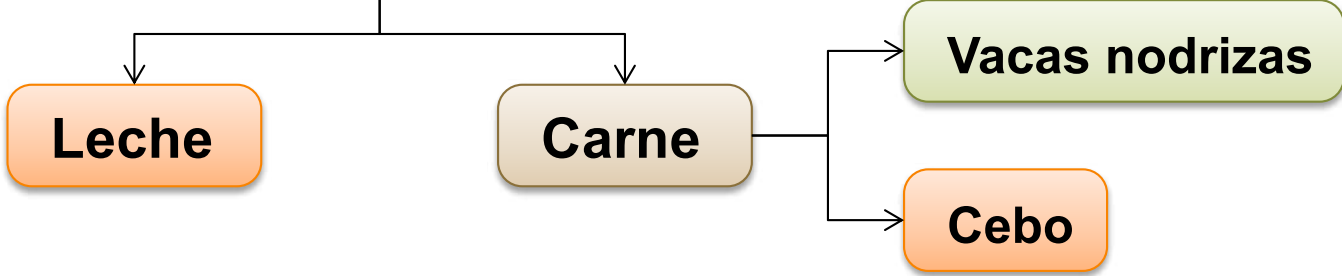
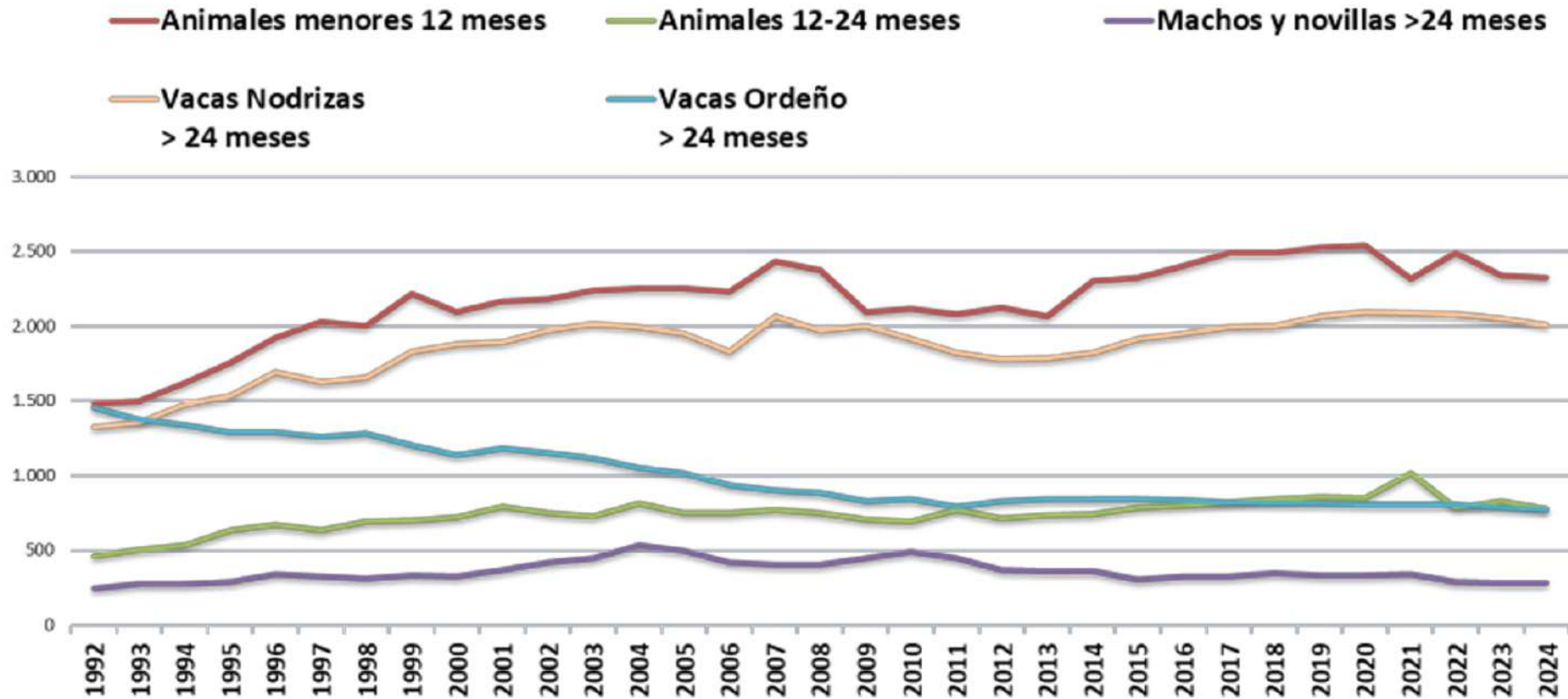


Gráfico 1 Valor económico y peso de cada sector sobre la PFG en 2022.

Orientaciones productivas



Evolución censo de ganado bovino en España (Fuente: Encuestas Ganaderas MAPA, miles de animales)



Fuente: Cuentas Económicas de la Agricultura / Eurostat / SITRAN / Encuestas ganaderas MAPA

Vacuno de carne

- Tecnificación media – baja
- Empleo para tiro durante siglos
- No necesita pastor
- Con subvención europea
- Razas autóctonas
- Dependencia de suplementación (menos razas autóctonas)
- Cruce industrial. Reposición de madres con razas autóctonas
- Calidad. Denominación de origen
- Vacas-madre (nodrizas)
- Cebo normalmente lejos del monte (subvención terneros machos)
- Buey. Cebo con base en pastos
- Incremento consumo de carne
- Expectativas razonables en extensivo, mejores que otras especies
- Reducción de nº de explotaciones
- Pérdida de “cultura” ganadera





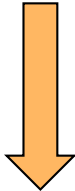
- Pastador oportunista
- Ramoneo (extensivo)
- Talla óptima hierba
- Resistencia al frío
- Efecto “acordeón”
- Concentración partos







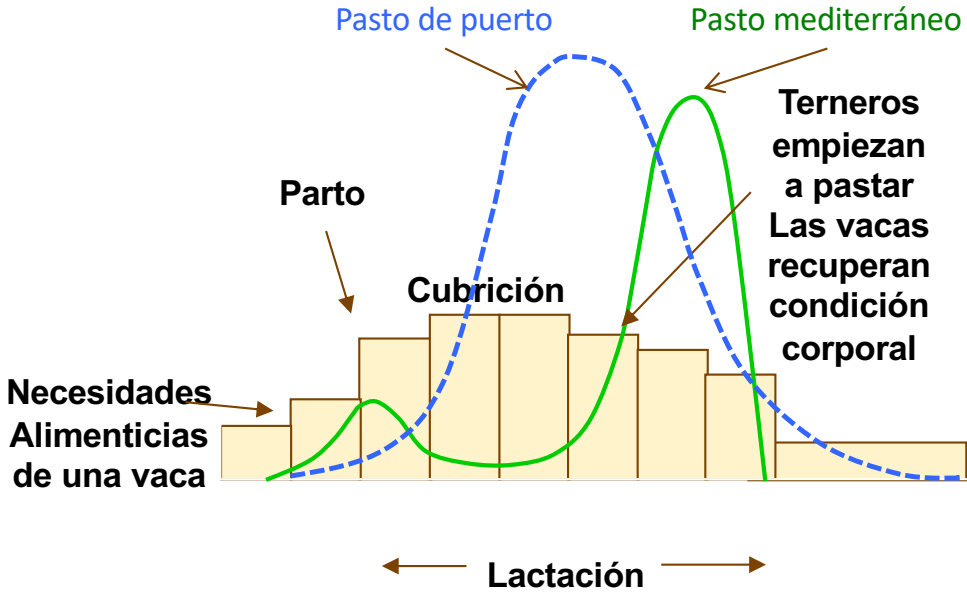
Cruce industrial



Destete terneros 5-6 meses



CEBO



Principales razas

Asturiana de los valles



Avileña negra ibérica



Blanca cacererña



Lidia



Morucha



Parda-alpina



Pirenaica



Retinta

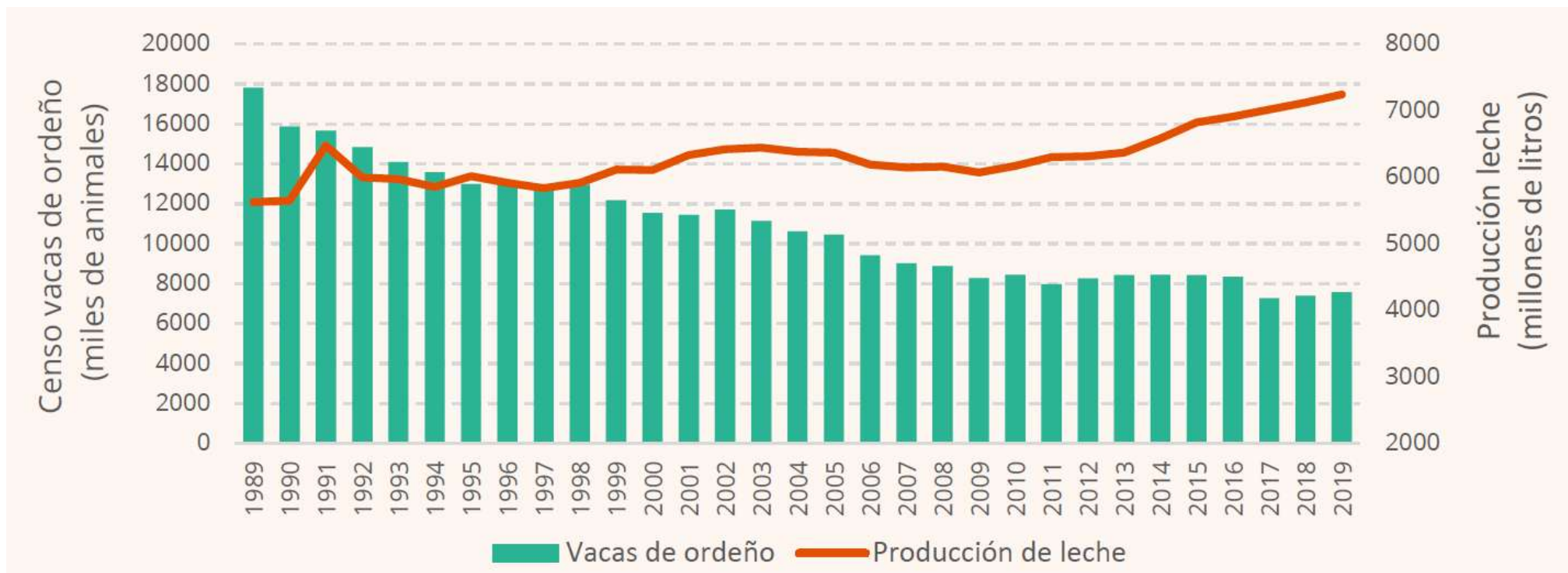


Tudanca



Vacuno de leche

- **Muy alta tecnificación**
 - ✓ Sanidad
 - ✓ Calidad de la leche (MG, Proteína)
 - ✓ Lactación larga. Producción: 3000 → 10.000 kg/vaca-a
- **Mejora genética (inseminación, impl óvulos)**
- **Tecnificación alimento**
- **Dependencia de concentrados**
- **Gestión de forrajes: producción, ensilado**
- **Gestión residuos: estiércol, purines. Reciclaje, mínimo impacto**
- **Bienestar animal**
- **Explotaciones de gran tamaño**
- **Pastoreo escaso o nulo**
- **Sin subvención**
- **Con cuotas**
- **Expectativas malas: cuotas, costes, niveles de exigencia**



REDUCCIÓN CENSO BOVINO LECHE: 29% en 20 años (2003-2022)



Mejora genética – Alimentación de calidad – Sanidad – Bienestar animal



Producción máxima y de calidad (robots) – Coste mínimo – Gestión residuos

Referencias bibliográficas y enlaces web

- Acero P. 2009. Planificación y manejo de la explotación de ganado vacuno de carne. Junta de Castilla y León. Valladolid. <http://www.jcyl.es/web/jcyl/binarios/334/147/>
- FEAGAS (Federación Española de Asociaciones de Ganado Selecto. 2012. Razas bovino. <http://www.feagas.com/index.php/es/razas/bovino>
- Ministerio de Agricultura, Alimentación y Medio Ambiente. 2012. Ganado bovino. <http://www.magrama.gob.es/es/ministerio/servicios/informacion/plataforma-de-conocimiento-para-el-medio-rural-y-pesquero/observatorio-de-tecnologias-probadas/sistemas-prodnut-animal/ganado-bovino.aspx#para1>
- Sánchez Belda A. 2002. Razas ganaderas españolas bovinas. FEAGAS-MAPA. Madrid