

## *Ganado porcino*



*Alfonso San Miguel Ayanz*

Dep. Sistemas y Recursos Naturales.- E.T.S. Ing. Montes F y MN.- Univ. Politécnica de Madrid  
[alfonso.sanmiguel@upm.es](mailto:alfonso.sanmiguel@upm.es) -<http://www2.montes.upm.es/dptos/dsrn/SanMiguel/index.htm>

## Situación en el mundo, España y Europa

**MUNDIAL:** Primer productor de carne (41,5%); bovino: 28,5%

**U.E.:** 3er Producto agrario (12%), tras leche y bovino

### ESPAÑA:

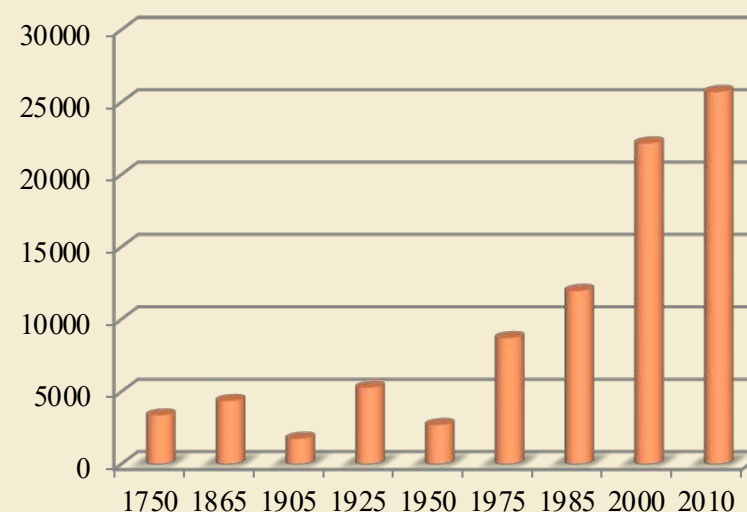
- Primer subsector ganadero
- 30% Prod. Final ganadera; 12% P. F. Agraria
- España es el 2º productor europeo (16%), tras Alemania (21%) y 4º mundial
- España es el 2º consumidor (53 kg/hab-año), tras Holanda, en la U.E.
- Gran crecimiento:

7,6 M cabezas en 1976

19 M cabezas en 1994

25 M cabezas 2010

Porcino ( x 1000 cabezas)



PRECINTOS NORMA DE CALIDAD					
JAMONES AÑO	BELLOTA 100% IBÉRICO	BELLOTA IBÉRICO	CEBO DE CAMPO IBÉRICO	CEBO IBÉRICO	TOTAL
<b>2014</b>	<b>296.227</b>	<b>553.954</b>	<b>643.790</b>	<b>3.289.383</b>	<b>4.783.354</b>
<b>2015</b>	<b>412.678</b>	<b>567.145</b>	<b>1.155.473</b>	<b>3.456.442</b>	<b>5.591.738</b>
<b>2016</b>	<b>513.734</b>	<b>621.485</b>	<b>1.241.492</b>	<b>3.728.388</b>	<b>6.105.099</b>
<b>2017</b>	<b>594.868</b>	<b>675.345</b>	<b>1.327.547</b>	<b>3.882.559</b>	<b>6.480.319</b>

Piezas totales por calidades, teniendo en cuenta que de cada cerdo se obtienen dos jamones.  
(Asici)

## Sistemas de producción. Razas y estirpes

- **INTENSIVO (Estabulación)**

- **Razas mejoradas (cruces):** Landrace, Large White, cruces
- **Razas autóctonas:**
  - Tronco céltico: gallego, chato de Vitoria, Vich.
  - Tronco ibérico: incl. chato murciano, balear  
(a veces, estabulación parcial y pastoreo)

- **EXTENSIVO**

- Tronco ibérico
- Cruces con Duroc-Jersey
- Gochu asturcelta
- Euskal txeria

**El censo de extensivo se ha duplicado de 1995 a 2025. Desde entonces, primero se redujo y ahora se mantiene por encarecimiento de piensos y crisis**





**Porc negre (Mallorca)**



**Euskal Txería (Jaca, Huesca)**



**Euskal Txería (Urbasa, Navarra)**



**Gochu Asturcelta (RFEAGAS)**

## Porcino ibérico. Características generales

- Ungulado. Suido = monogástrico. Omnívoro.
- Raza o agrupación de razas. Descienden del jabalí (*Sus scrofa mediterraneus*)
- Tronco ibérico. Extensivo. Pastoreo. Capacidad de almacenar grasa intramuscular => mejor calidad, mejor conservación
- Variedades y estirpes:

- ✓ Negras:

- Lampiño
- Entrepelado

- ✓ Coloradas:

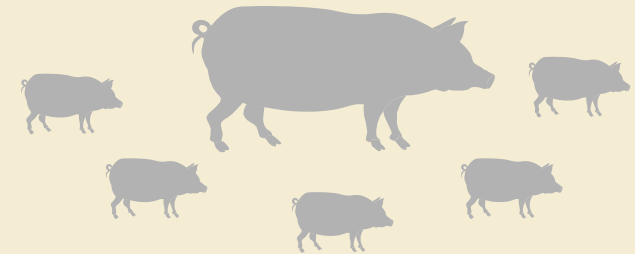
- Retinto,
- Rubio andaluz,
- Manchado de Jabugo
- Torbiscal (cruce)



- Cabaña: Extremadura 60%, Andalucía 30 %

## Tipos de explotaciones de porcino ibérico

- \* **CRÍA:** Cerdas => lechones (garrapos)

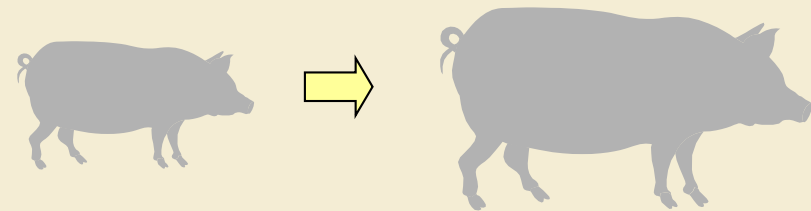


- \* **RECRÍA:** Lechones (23 - 30 kg) => marranos (30-60 kg) => primales (60-100 kg)



- \* **CEBO:** en montanera, recebo o cebo):

primales => cerdos de 14-16@ (150-170 kg)



- \* **MIXTAS** (dos procesos) Cría y recría  
Recría y cebo

- \* **COMPLETA:** cría + recría + cebo en montanera

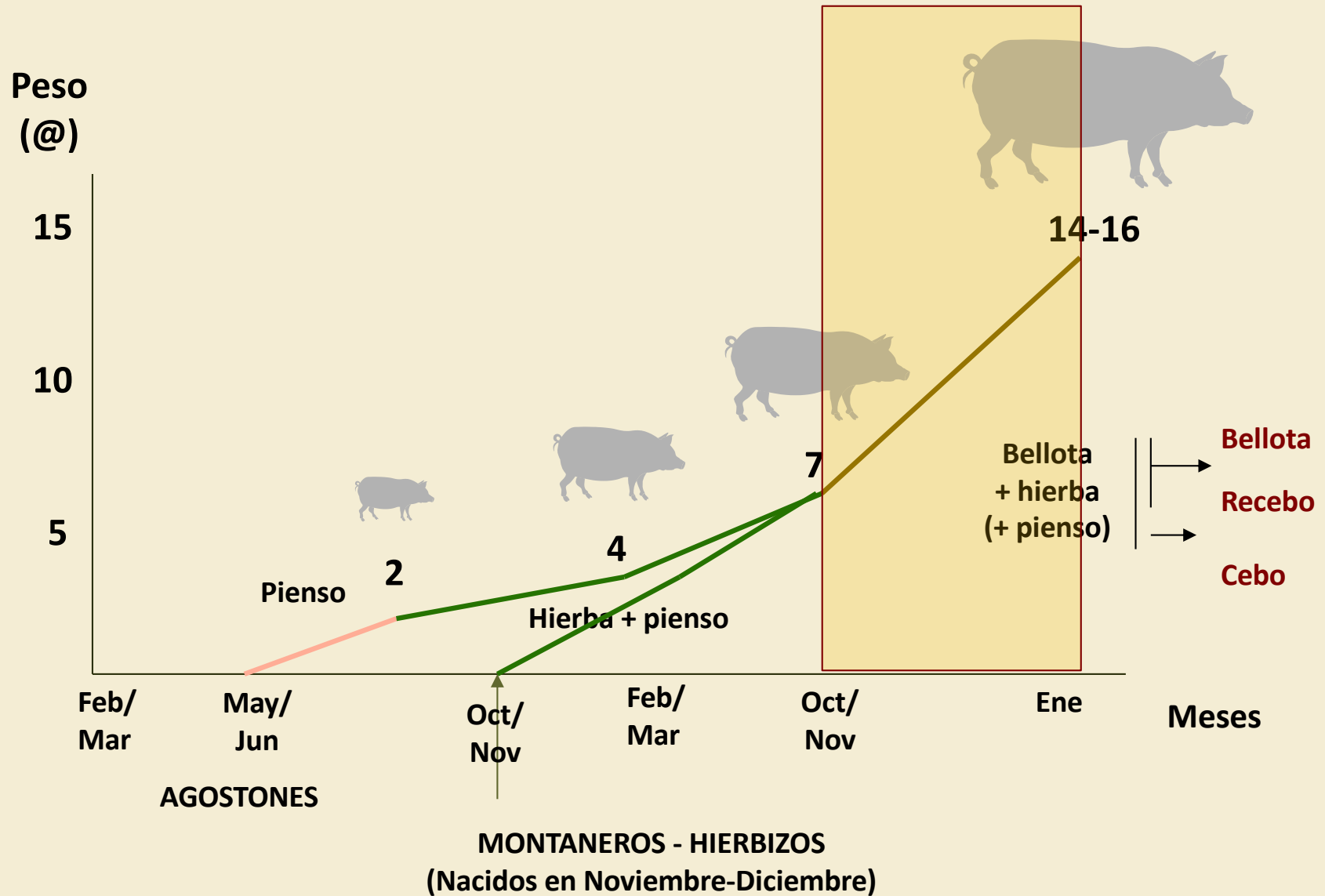
1 arroba (@): 11,5 kg

## Características reproductivas de cerdas ibéricas



- **1ª cubrición:** 8-10 meses, 140-160 kg p.v.; buena cond. Corporal (3-3,5)
- **Camadas de 5-8 lechones. Dos camadas/año:**
  - ✓ mayo/junio => lechones agostones
  - ✓ noviembre/diciembre => lechones hierbizados o montaneros
- **Vida útil:** 4-8 partos/cerda. Los primeros suelen dar mal resultado
- **Pienso:** cerdas gestación: 2-2,5 kg/d; cerdas lactación: 3-4 kg/d

# Sistema de gestión tradicional de cerdo ibérico



# Traditional extensive management of Iberian pig

Live weight (kg)

150

100

50

Feb/  
Mar

May/  
Jun

Jul/  
Ago

Feb/  
Mar

Oct/  
Nov

Jan

Months

Traditional  
management

Usual management  
(Piglets born in November-December)

Concentrate

30

Grass + concentrate

50

70-90

≥ 1 yr-old

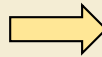
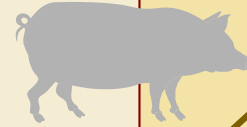
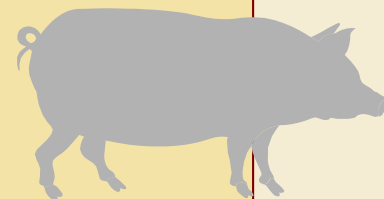
150-160

Acorn  
+ green grass  
(+ concentrate)

Montanera:

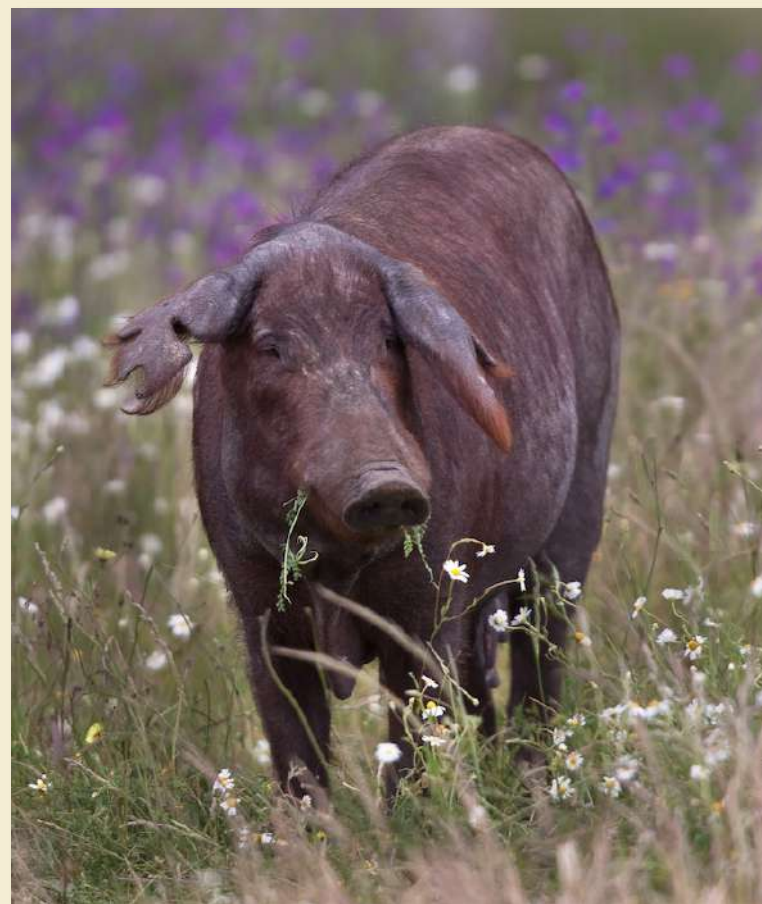
- 3-4 months
- 60-70 kg (incr LW)
- 500-700 kg acorn

Dehesa





**Cerdas ibéricas negras lampiñas**  
Guadyerbas (izquierda)  
y Torbiscal (debajo)





**Primaes en  
montanera**



## Datos básicos sobre alimentación del cerdo ibérico

- **Primals para montanera (bellota) con, al menos, 12 meses y 8-10 @: 90-100 kg**
- **Conversión:** unos 8-10 kg de bellota => 1 kg p.v
- **Es fundamental la nutrición nitrogenada** => hierba verde (leguminosas, ácido oléico y linolénico, tocoferoles). Unos 3 kg MS/primal-día.
- **Anillamiento:** para que no hocen y afecten al suelo y el pastizal
- **Castración:** para que inviertan todo lo que comen en engordar
- **90 - 100 días de montanera (min 60 días) => 6 @ (60-70 kg) => 500 - 700 kg de bellota**
- **Cargas admisibles:** (1) 1,5 - 2 ha/cabeza => 0,4 a 0,6 primales/ha
- **En montanera, el cerdo tiene preferencia;** el resto del ganado debe retirarse del monte
- **Consumo de bellota:** 7 - 8 kg/d
- **Sacrificio:** mínimo 14 meses

## Primal anillado y castrado aprovechando la montanera



## Cruce industrial de ibérico con Duroc. Otras razas negras

La mayoría de cerdos en montanera son cruces ibérico x Duroc con un 25-50% de Duroc.

Se supone para la raza Duroc-Jersey:

- Mayor nº de lechones/camada
- Crecimiento más rápido
- Mayor índice de transformación
- Mayor precocidad
- Menor mortalidad de lechones
- Más porcentaje de magro, menos grasa. Peor calidad
- A pesar de ello, mayor % de hueso

También se comercializan en España otras razas negras del Este de Europa: Rumanía, Hungría

# Norma de calidad de porcino ibérico. RD 4/2014

<http://www.boe.es/boe/dias/2014/01/11/pdfs/BOE-A-2014-318.pdf>

- Designación por alimentación y manejo
  - **Bellota**: sacrificio tras aprovechamiento bellota y hierba, sin suplementación en montanera. Se regula la superficie SIGPAC correspondiente
  - **Cebo en campo**: explotaciones extensivas, alimentación con pienso (sin o con montanera)
  - **Cebo**: alimentados con pienso, en intensivo
- Designación por tipo racial
  - **100% ibérico**: sacrificio tras aprovechamiento bellota y hierba, sin suplementación en montanera
  - **Ibérico**: al menos 50% ibérico (se debe indicar el % de raza ibérica)
- Regula cargas admisibles (en función de Fcc), fechas de entrada y sacrificio,...

- **Pata negra**: sólo 100% ibérico y de bellota
- **Dehesa o montanera**: sólo para artículos “de bellota”
- **Precintos**:
  - **Negro** (bellota 100% ibérico);
  - **Rojo** (bellota ibérico);
  - **Verde** (cebo de campo ibérico);
  - **Blanco** (cebo ibérico)



## Norma de calidad de porcino ibérico. RD 4/2014

### Precintos:

- **Negro** (bellota 100% ibérico);
- **Rojo** (bellota ibérico ( > 50%);
- **Verde** (cebo de campo ibérico);
- **Blanco** (cebo ibérico. De cebo)

## Referencias bibliográficas y enlaces web

- Buxadé C.; Daza, A. 2001. Porcino ibérico. Aspectos claves. Mundi-Prensa. Madrid
- FEAGAS (Federación Española de Asociaciones de Ganado Selecto. 2012. Razas porcino. <http://www.feagas.com/index.php/es/razas/especie-porcina>
- Laguna Sanz, E. 1998. El Cerdo Ibérico. Mundi-Prensa. Madrid.
- Universidad de Córdoba. 2012. Conozca al cerdo ibérico. <http://www.uco.es/dptos/prod-animal/economia/dehesa/nuesani.htm>